

貸工場・貸倉庫・事業用地の詳細情報

受付番号	204	
工場・倉庫・事業用地	工場	
物件概要	物件所在地（市町村名） （地番等）	水戸市けやき台3-42-1、-2、43
	月額賃料等	応相談
	保証金等	応相談
	敷地面積	8002.2 m <sup>2</sup>
	床面積	1階 2944.81 m <sup>2</sup> 2階 2267.58 m <sup>2</sup> 3階 250.96 m <sup>2</sup> 地下1階 2826.38 m <sup>2</sup>
	建築構造等	鉄骨造3階建 一部鉄筋コンクリート造
	建築年月	平成9年4月竣工
	使用可能電圧	100v・200v
	工業用水	
	上水道	有り（水戸市水道）
	地下水（管径）	
	排水先	下水道
	用途地域	工業地域（都市計画区域内）
	交通アクセス	北関東自動車道水戸南インターより1km
	接面道路幅員	9m
	その他特記事項	
照会先	名称	株式会社 ア-スデザイン
	郵便番号	310-0005
	所在地	水戸市水府町1513
	担当者（所属）	長山・鈴木
	電話番号	029-291-5475
	FAX番号	029-291-5476
	e-mail	<a href="mailto:nagayama@earth-design.jp">nagayama@earth-design.jp</a> （長山） <a href="mailto:suzuki@earth-design.jp">suzuki@earth-design.jp</a> （鈴木）
<p>・ 上記の情報は、貸工場・貸倉庫・事業用地の所有者等から提供された情報をそのまま記載しています。</p> <p>・ 情報内容の確認は、直接上記照会先へお問合せ下さい。</p> <p>・ 県は、契約等には関与いたしませんのでご承知おき下さい。</p>		
茨城県産業戦略部立地推進局産業立地課 TEL029-301-2036		

# 案内物件 広域・詳細案内図



正面視



西北視



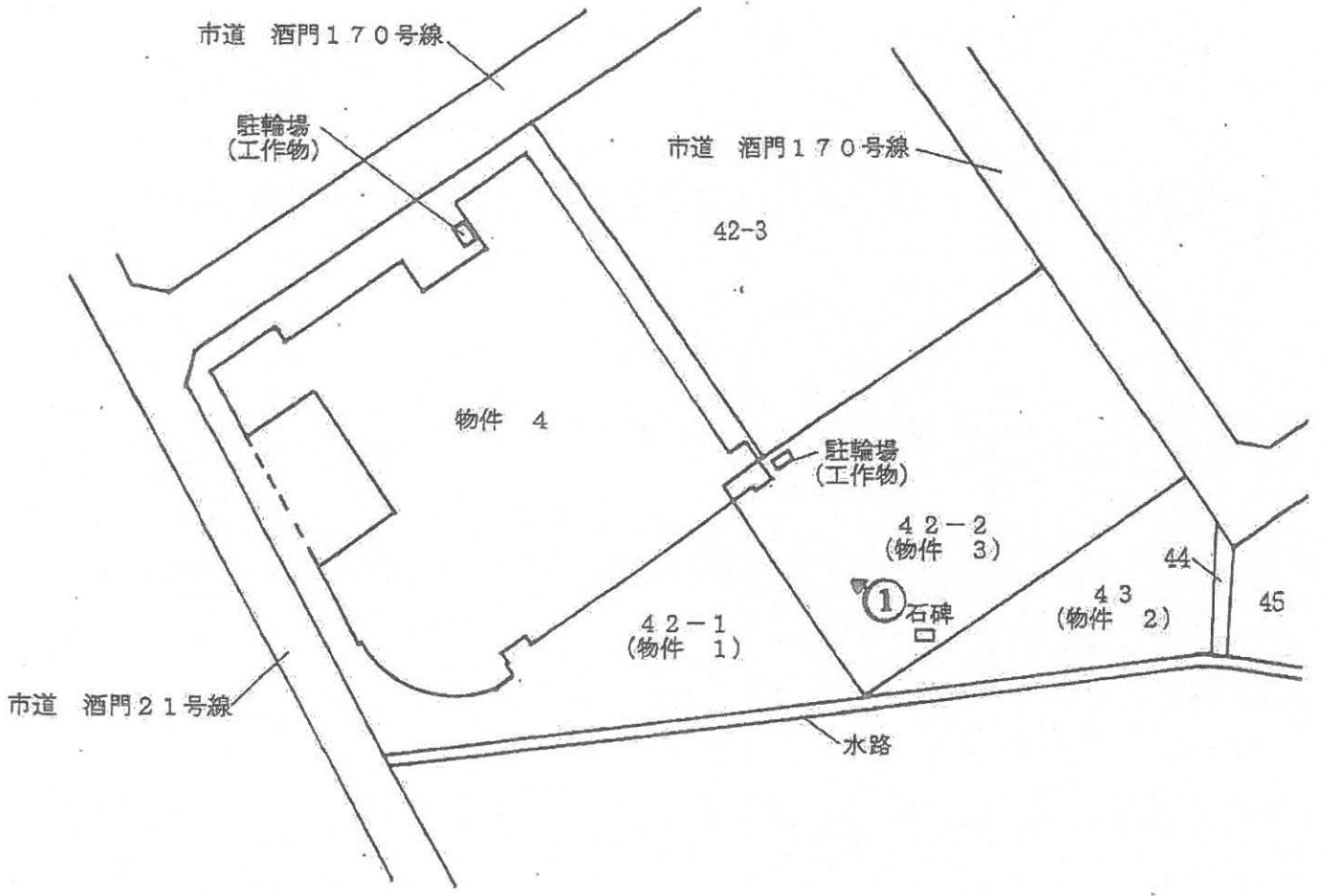
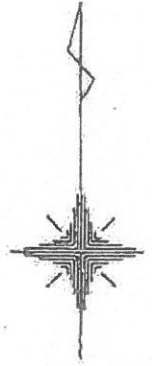
西北視



南西視



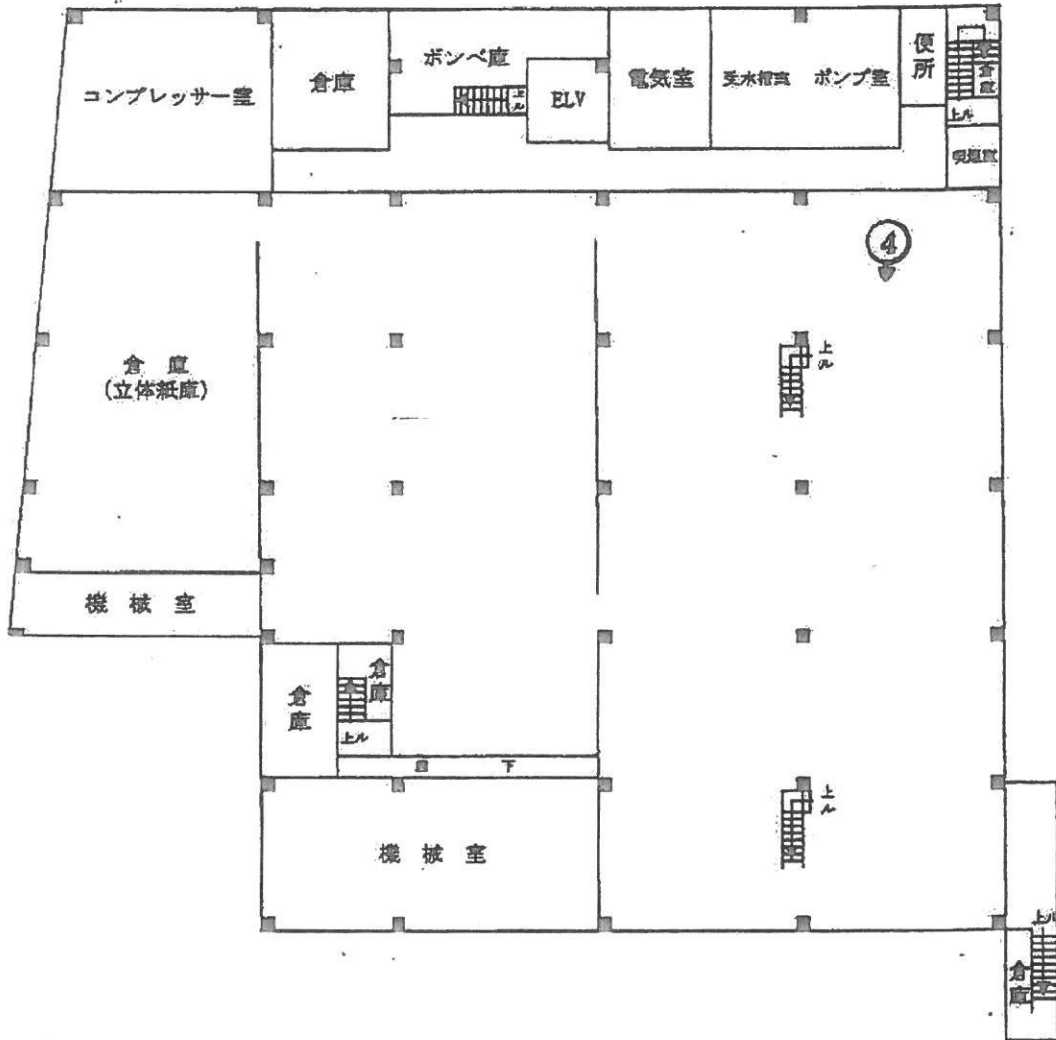
# 土地建物位置関係図



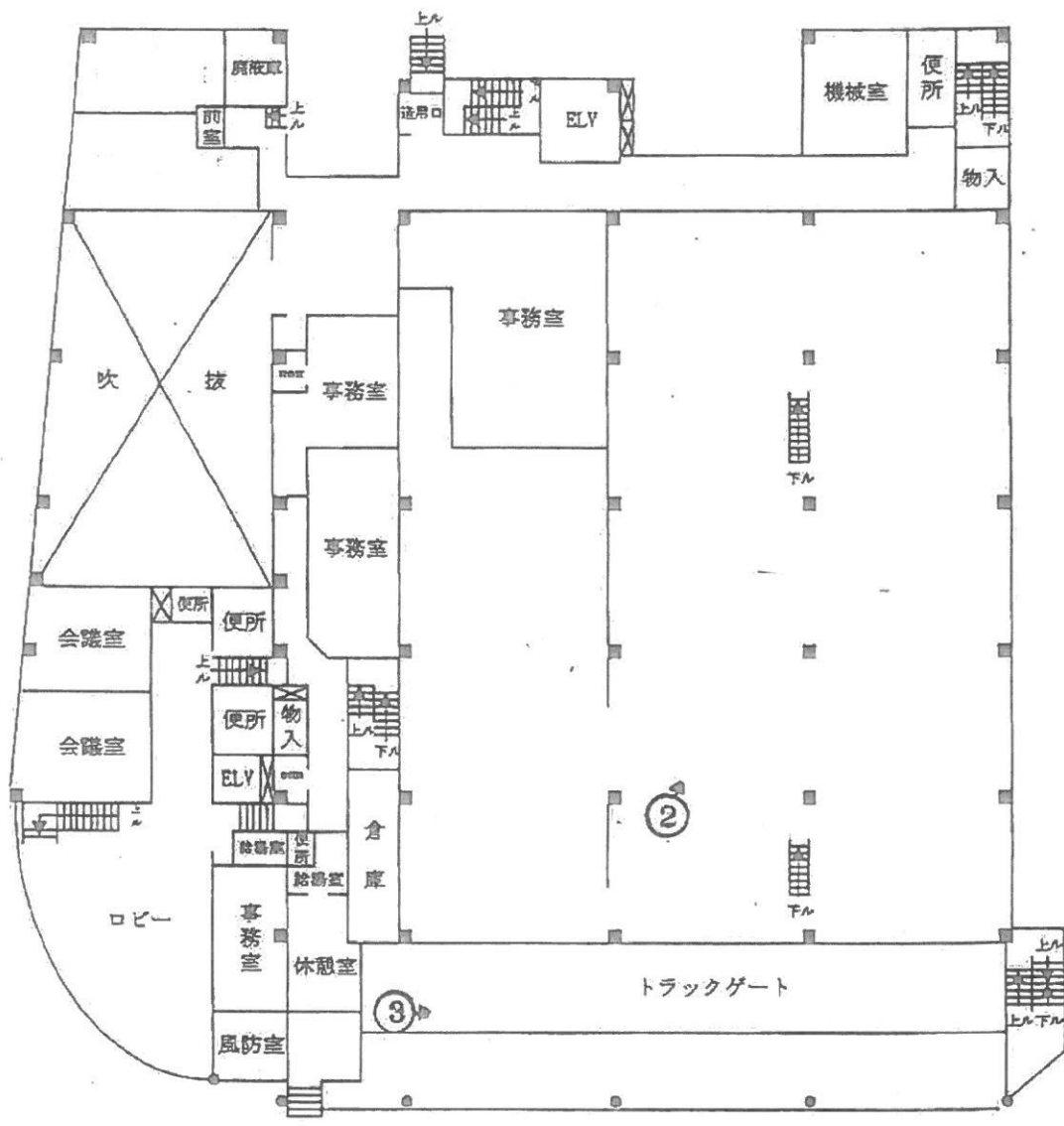
縮尺：1/1,000



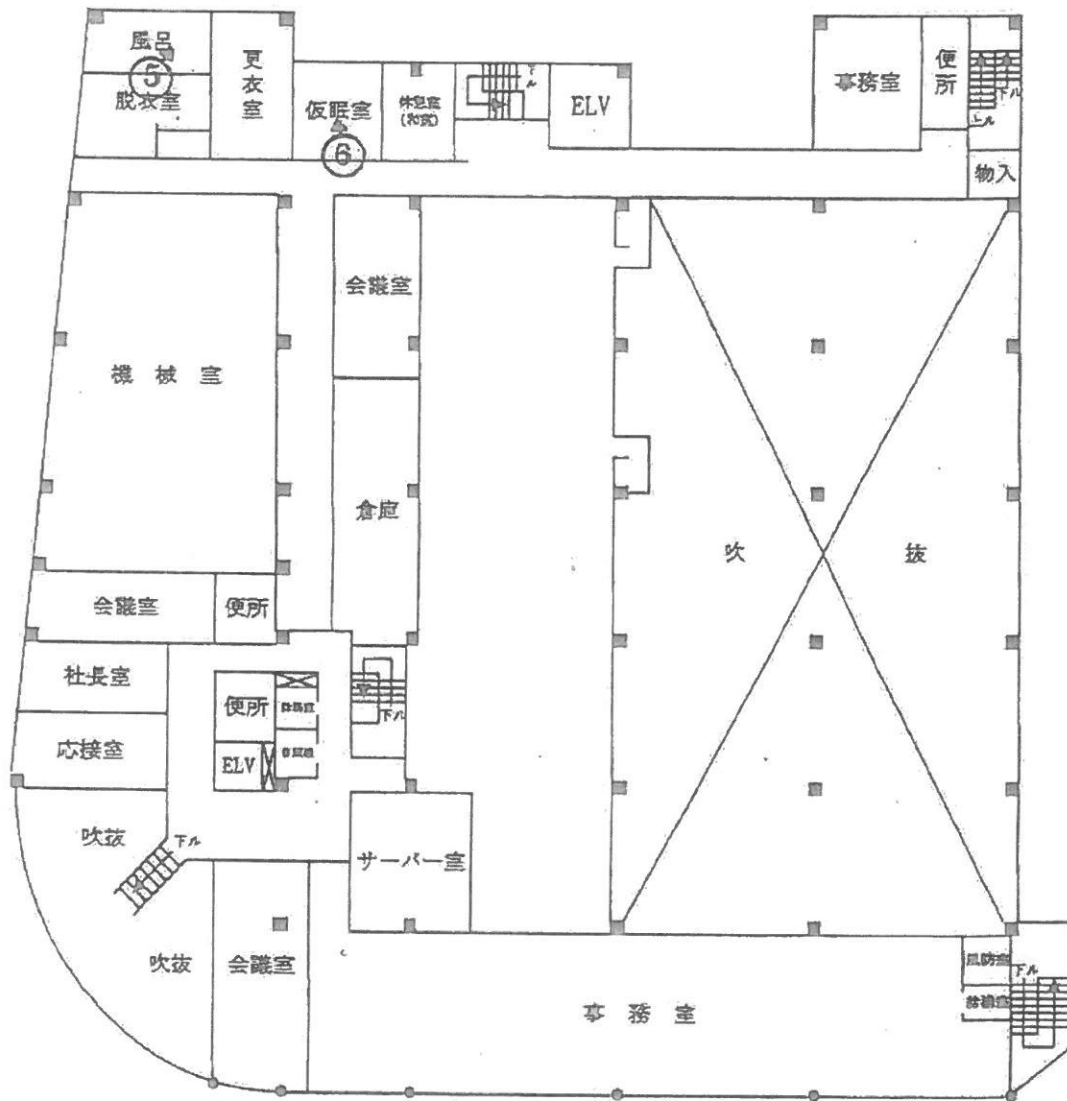
間 取 図



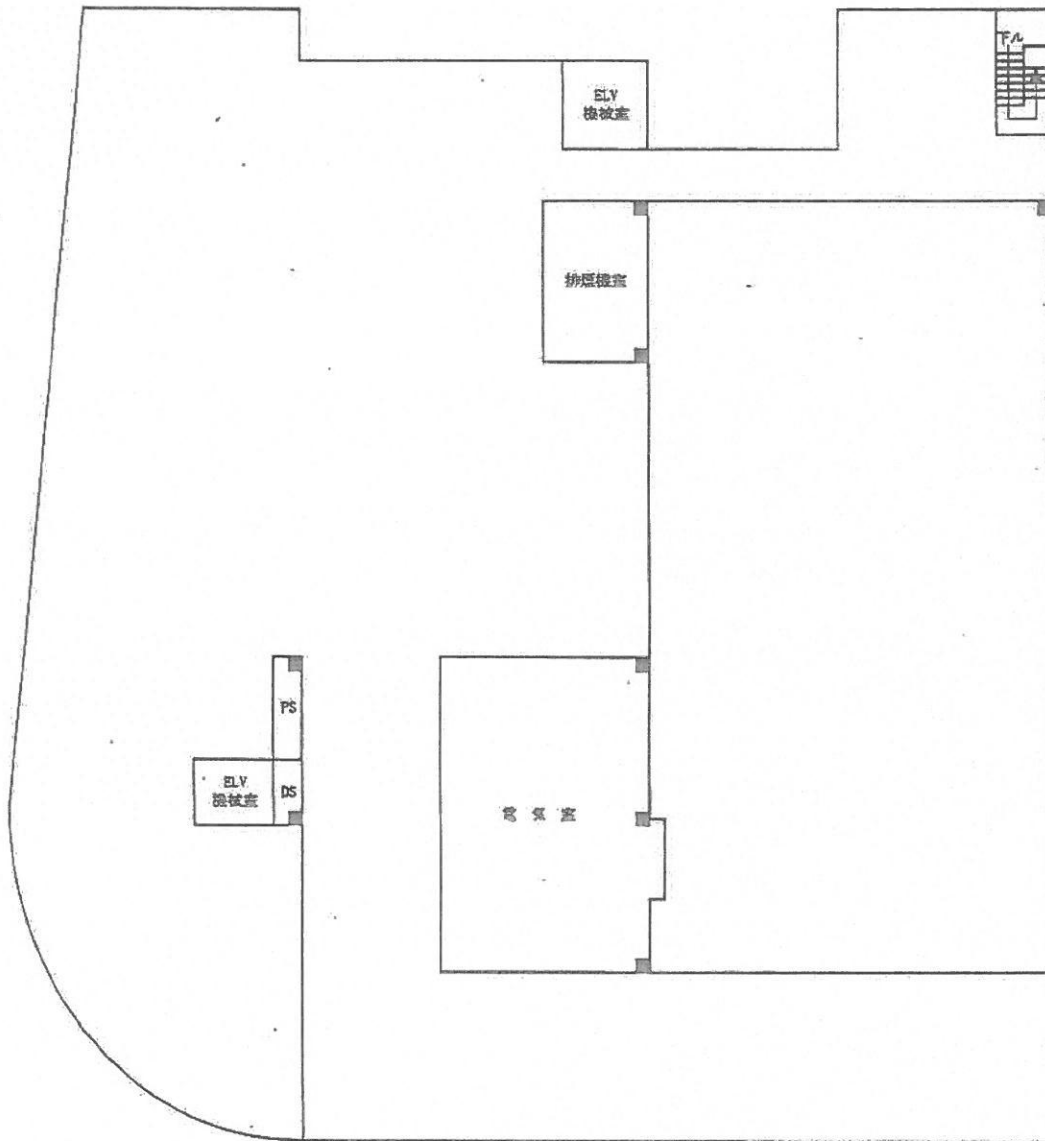
地下1階 : 2, 826.38 m<sup>2</sup>



1階: 2, 944. 81m<sup>2</sup>



2階: 2, 267.58m<sup>2</sup>



3階: 250.96m<sup>2</sup>