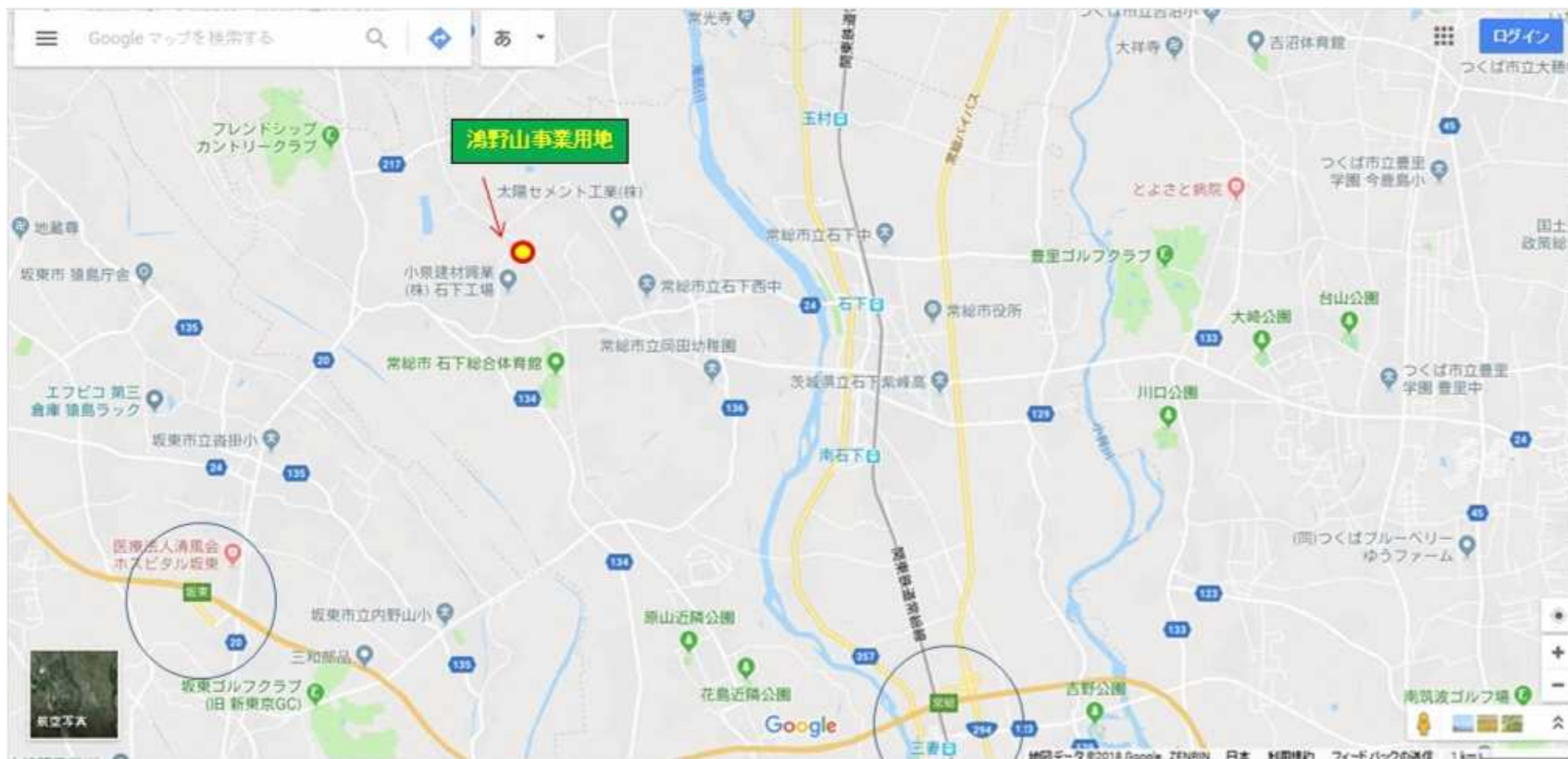


貸工場・貸倉庫・事業用地の詳細情報

受付番号	201	
工場・倉庫・事業用地	事業用地	
物件概要	物件所在地（市町村名）	茨城県常総市鴻野山字農場
	（地番等）	1447-1, 1449, 1443-1, 1443-16, 1443-12
	月額賃料等	坪 300 円（税別）※相談応じます。
	保証金等	2 か月分
	敷地面積	8,312 m ² (2,514.38 坪)
	地目	山林
		山林の伐採抜根と整地を使用前に弊社で行い、更地の状態で引き渡し致します。
	都市計画	非線引区域
	使用可能電圧	電柱 (200V・100V)
	上水道	有り
	地下水（管径）	有り
	排水先	有り
	用途地域	無指定
	交通アクセス	常総インターより 15 分
接面道路幅員	西 6.5m 公道、南 2.2m 公道、二方道路	
その他特記事項	工業地域の中にあり、道路沿いで地盤がしっかりしている為、工場、倉庫、物流センター等様々な用途に使用出来ます。	
照会先	名称	渡辺食品株式会社
	郵便番号	300-2724
	所在地	茨城県常総市古間木 357-2
	担当者（所属）	渡辺権一
	電話番号	0297-42-5013
	FAX番号	0297-42-8990
	e-mail	fw1630@celery.ocn.ne.jp

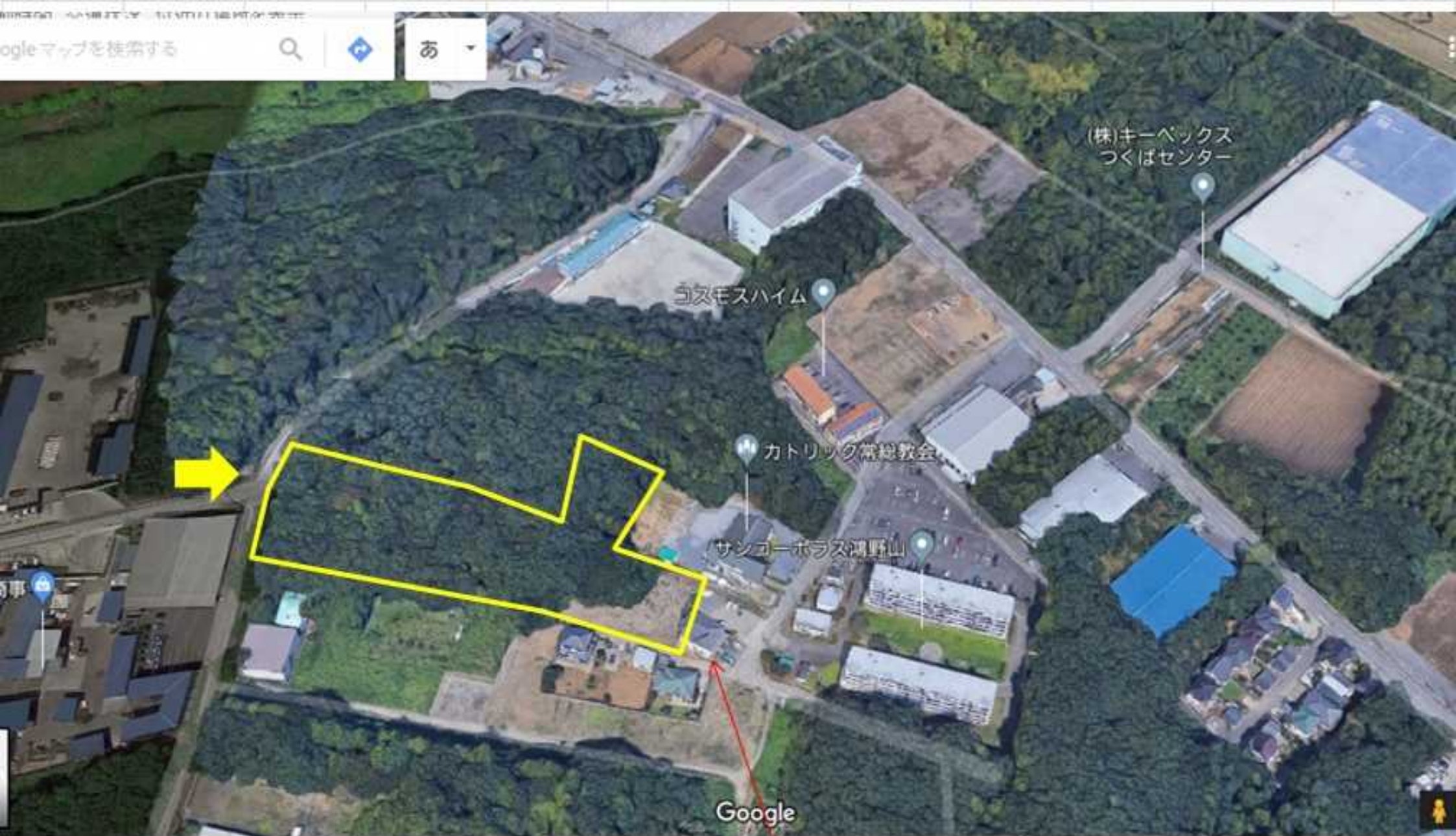
- ・上記の情報は、貸工場・貸倉庫・事業用地の所有者等から提供された情報をそのまま記載しています。
- ・情報内容の確認は、直接上記照会先へお問合せ下さい。
- ・県は、契約等には関与いたしませんのでご承知おき下さい。



常総インターと坂東インターの間に位置しており、交通アクセスはとても良い。

約2514.38坪

約8312㎡

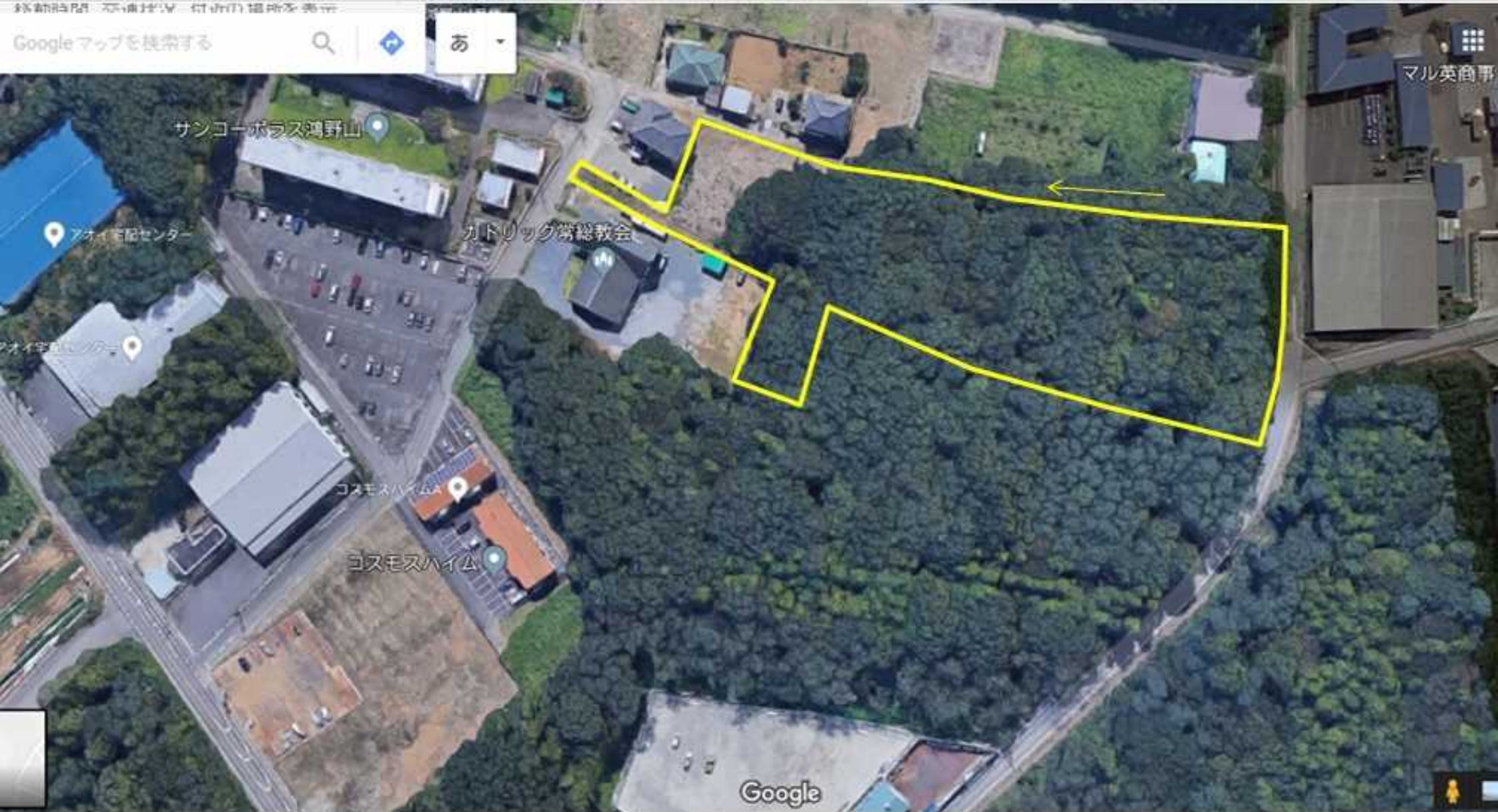


常総市馬場字農場

約2514.38坪

約8312㎡

道路は2方向から可能



常総市馬場字農場

約2514.38坪

約8312㎡

<土地の特徴>

山林ですが、賃貸するまでには弊社負担で伐採及び整地を行います。
 地盤が良いため、工場や倉庫などに適している。
 西6.5m公道、南2.2m公道に接道しているため、大型車の出入りも十分に可能
 無指定/非線引区域