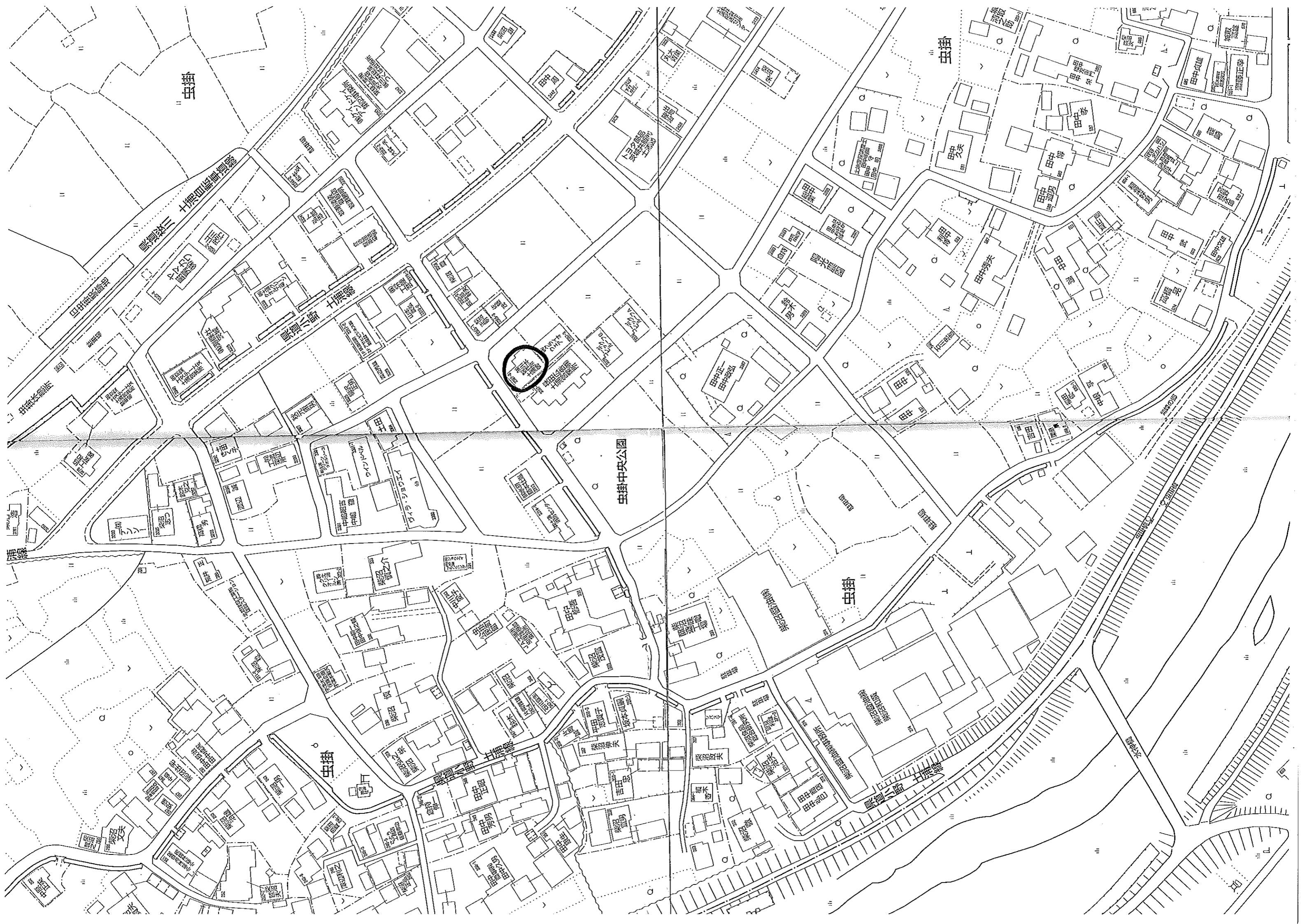


貸工場・貸倉庫の詳細情報

受付番号	185	
工場・倉庫	倉庫	
物件概要	物件所在地(市町村名)	茨城県土浦市虫掛
	(地番等)	3367-1
	月額賃料等	432,000円
	保証金等	3ヶ月
	敷地面積	
	床面積	197.63㎡
	建築構造等	鉄骨造 平屋建
	建築年月	平成5年2月
	使用可能電圧	
	工業用水	
	上水道	井戸(公営水道引き込み可)
	地下水(管径)	
	排水先	浄化槽(公営下水道引き込み可)
	用途地域	指定なし
	交通アクセス	常磐自動車道 土浦北I.C. 約4.5km
接面道路幅員	約6m	
その他特記事項		
照会先	名称	クラス 株式会社
	郵便番号	300-0043
	所在地	茨城県土浦市中央2-15-6
	担当者(所属)	
	電話番号	029-835-2137
	FAX番号	029-835-2138
	e-mail	cras@nifty.com

- ・上記の情報は、貸工場・貸倉庫の所有者等から提供された情報をそのまま記載しています。
- ・情報内容の確認は、直接上記照会先へお問合せ下さい。
- ・県は、契約等には関与いたしませんのでご承知おき下さい。



虫掛

虫掛

虫掛中央公園

虫掛

虫掛

三軒丸太
虫掛三丁目

七軒丸太
虫掛七丁目

五軒丸太
虫掛五丁目

田中 太郎
1-1-1

田中正
田中政弘

田中 秀夫

田中 博

田中 武

田中 隆

田中 隆

田中 隆

田中 隆

田中 隆

田中 隆

田中 隆

田中 隆

田中 隆

田中 隆

山本 隆

山本 隆

山本 隆

山本 隆

山本 隆

山本 隆

山本 隆

山本 隆

山本 隆

山本 隆

山本 隆

田中 隆

田中 隆

田中 隆

田中 隆

田中 隆

田中 隆

田中 隆

田中 隆

田中 隆

田中 隆

田中 隆

田中 隆

田中 隆

田中 隆

田中 隆

田中 隆

田中 隆

田中 隆

田中 隆

田中 隆

田中 隆

田中 隆

田中 隆

田中 隆

田中 隆

田中 隆

田中 隆

田中 隆

田中 隆

田中 隆

田中 隆

田中 隆

田中 隆

田中 隆

田中 隆

田中 隆

田中 隆

田中 隆

田中 隆

田中 隆

田中 隆

田中 隆

田中 隆

田中 隆

田中 隆

田中 隆

田中 隆

田中 隆

貸倉庫

土浦駅

土浦市虫掛

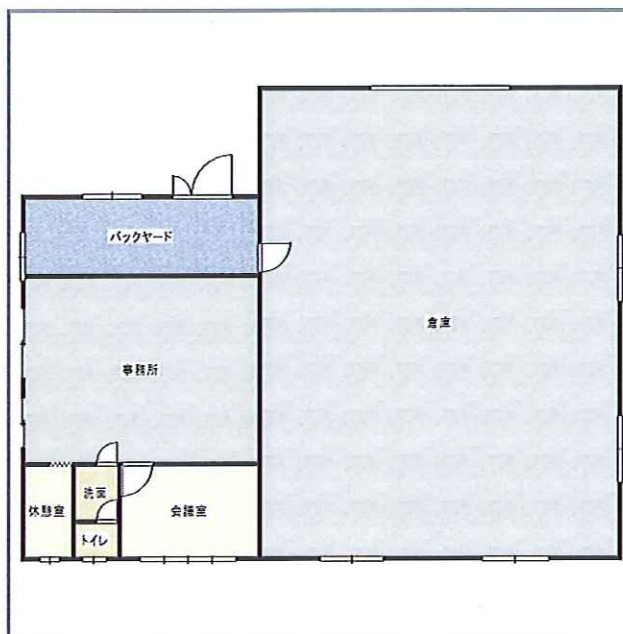
専有面積
197.63㎡

築年月
1993年02月

引渡し
相談



チェックポイント！
トイレ



物件種目	貸倉庫		
最寄駅	土浦		
賃貸条件	賃料	43.20万円	
	礼金 1ヶ月 敷金 3ヶ月 敷引なし 保証金なし		
物件所在地	茨城県土浦市虫掛3367-1		
交通	JR常磐線 土浦 距離3,500m		
建物	建物名		
	構造・規模	鉄骨造 1階建	
	使用部分積	197.63㎡	間取タイプ
間取内訳			
築年月	1993年02月	契約期間	5年
管理費等	なし 共益費なし 雑費なし		
土地面積		用途地域	無指定
駐車場	有 無料		
現況	使用中	引渡日	相談
接道状況 (角地・間口)			
設備	トイレ		
備考	更新料：新賃料 1ヶ月		

この図面は物件情報の一部を抜粋して掲載しております。(現況優先)
付帯条件や別途料金等が発生する場合がありますのでご確認ください。

at home

infosheet 物件番号 69561737062

茨城県知事免許(1)第6827号 〒300-0043 茨城県土浦市中央2丁目15-6

クラス株式会社

TEL: 029-835-2137 FAX: 029-835-2138 定休日: 日・祝 年末年始・夏季休暇

■取引態様: 専任媒介