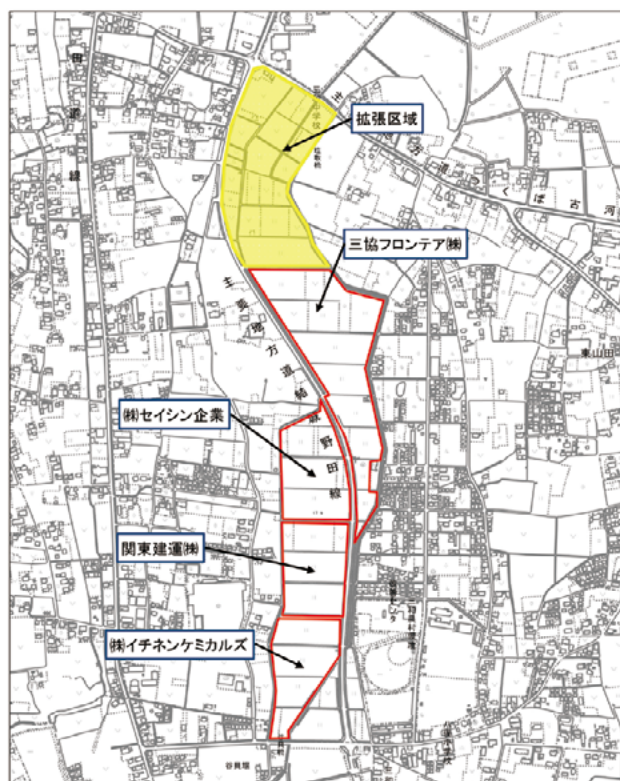
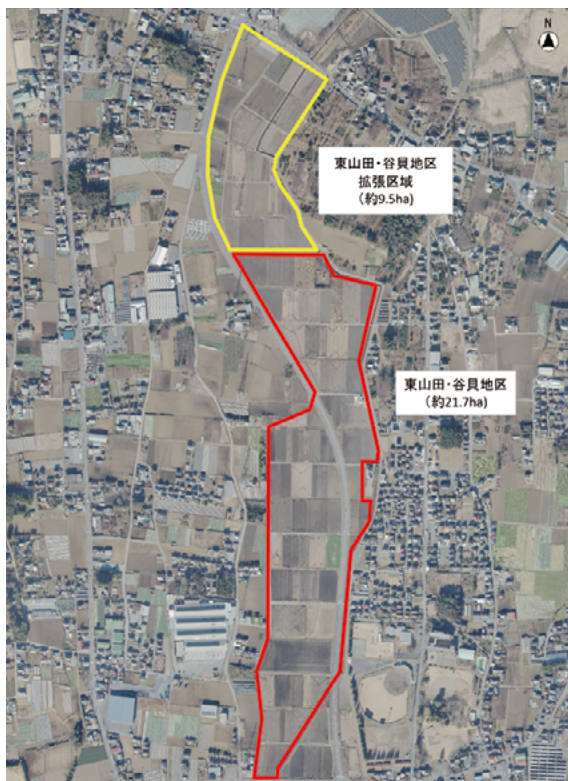


15 東山田・谷貝地区

HIGASHIYAMATA・YAGAI District



ICから車で5分！ 完全オーダーメイド型の産業用地

- 首都50km圏
- 圏央道境古河ICから直線約5km
- 企業のニーズに応じた区割りが可能

アクセス

道路 県道結城野田線に接道



造成中のエリア（令和7年12月撮影）

■ 進出企業

三協フロンティア(株)…製造業 / (株)セイシン企業…製造業 / 関東建運(株)…運輸・物流業 / (株)イチネケミカルズ…製造業

[想定分譲価格] 3,000 円 / m² ~ (10,000 円 / 坪 ~) ※別途造成費用が必要

概要	所在地	古河市東山田	
	用地面積	総面積 31.3ha 分譲予定面積 9.5ha	
	想定分譲価格等	3,000 円 / m ² ~ (別途造成費用が必要)	
	用途地域	市街化調整区域(工業地域並の地区計画を設定予定)	
	建ぺい率	建ぺい率 60% 容積率 200%	
	緑地面積率等	緑地面積率 5/100 以上(予定)、環境施設面積率 10/100 以上(予定)	
ユーティリティ	用水	上水道(日量 300 m ³)	
	排水	下水道整備予定	
	電力	東京電力パワーグリッドとの協議による	
	都市ガス	未整備(東京ガスとの協議による)	
優遇制度	税制	国税	法人税の税額控除又は特別償却
		県税	不動産取得税の課税免除
		市税	固定資産税、都市計画税相当額の企業誘致立地促進奨励金を交付(3年間)

※上記内容の詳細については、個別にご確認ください。

問合せ 古河市プロジェクト推進課 / 〒306-0291 古河市下大野2248
TEL 0280-92-3111 (代表) E-mail project@city.ibaraki-koga.lg.jp