

20

DPIつくば学園南

DPI Tsukuba Gakuen South

- 最寄り駅「研究学園」駅まで徒歩9分(約650m)
- 商業・流通・産業と住宅が調和した地域に約32,215坪の土地を確保

所在地	つくば市学園南2丁目8番4
事業面積	106,495.88㎡(約32,215.00坪)
用途地域	準工業地域
建ぺい率/容積率	60%/200%
地目/現況	宅地/更地
その他	取引態様/売主

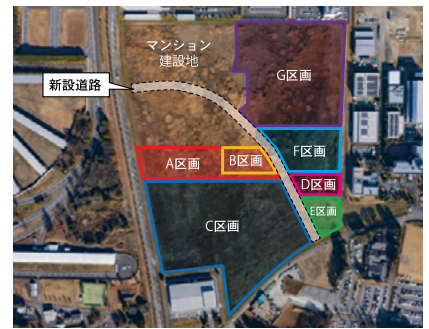
募集区画						
A区画	B区画	C区画	D区画	E区画	F区画	G区画
9,234.84㎡ (約2,793.53坪)	3,777.05㎡ (約1,142.55坪)	44,473.87㎡ (約13,453.34坪)	2,821.41㎡ (約853.47坪)	3,116.34㎡ (約942.69坪)	6,605.29㎡ (約1,998.10坪)	36,467.08㎡ (約11,031.29坪)

アクセス

道路 つくば中央IC(圏央道)まで
車約7分(約3km)
県道123号線 エキスポ通り

鉄道 つくばエクスプレス
「研究学園」駅まで徒歩9分(約650m)

問合せ 大和ハウス工業株式会社
茨城支店 建築営業所
担当者:佐藤 寿樹
TEL 029-856-3550



※区画割は2025年8月時点イメージです