

貸工場・貸倉庫・事業用地の詳細情報

受 付 番 号	2 4 3	
工場・倉庫・事業用地	倉庫	
物 件 概 要	物件所在地（市町村名） （地番等）	茨 城 県 守 谷 市 百 合 ヶ 丘 一 丁 目 2429-1. 2430-1. 2431-1. 2432
	月額賃料等	5,636,602 円（税込）坪単価：2900 円（税別）
	保証金・礼金	月額賃料の 4 ヶ月分・礼金 1 ヶ月分
	敷地面積	全体 3561 坪（11771.95 m ² ）
	床面積	倉庫 A 棟：1125.29 坪 倉庫 B 棟：592.89 坪 事務所：48.78 坪（2 階建） 合計：1766.96 坪
	建築構造等	鉄骨造平屋建
	建築年月	平成 2 年 7 月 ※2022 年に全棟塗装済
	使用可能電圧	100V/200V 敷地内にキュービクル有
	工業用水	
	上水道	あり（守谷市水道）
	地下水（管径）	
	排水先	下水道
	用途地域	工業専用地域
	交通アクセス	常磐道谷和原 IC まで 2.6 km（車で約 6 分） TX 守谷駅まで 2.1 km（車で約 6 分）
	接面道路幅員	前面：常総ふれあい道路（市道 101 号線） 幅員 18m（2 車線） 側面：市道 211 号線 幅員 15m（2 車線） ※拡幅工事中ですが、当倉庫側面部分は拡幅工事完了しております。
	その他特記事項	普通借家契約 3～5 年間（更新可） 出入口 2 か所あり 大型車進入可能 建築確認および検査済証あり 営業倉庫取得実績あり 分割貸し（A 棟・B 棟）も相談可能です。 全棟 LED へ交換

照 会 先	名 称	株式会社ファクトリンク
	郵便番号	230-0051
	所在地	神奈川県横浜市鶴見区鶴見中央 3-2-1 横浜鶴見共同ビル 2 階
	担当者（所属）	中村 優太
	電話番号	045-717-8842
	F A X 番号	045-717-8843
	e-mail	Info@fact-link.jp

- ・ 上記の情報は、貸工場・貸倉庫・事業用地の所有者等から提供された情報をそのまま記載しています。
- ・ 情報内容の確認は、直接上記照会先へお問合せ下さい。
- ・ 県は、契約等には関与いたしませんのでご承知おき下さい。

茨城県立地推進部立地推進課 TEL029-301-2036

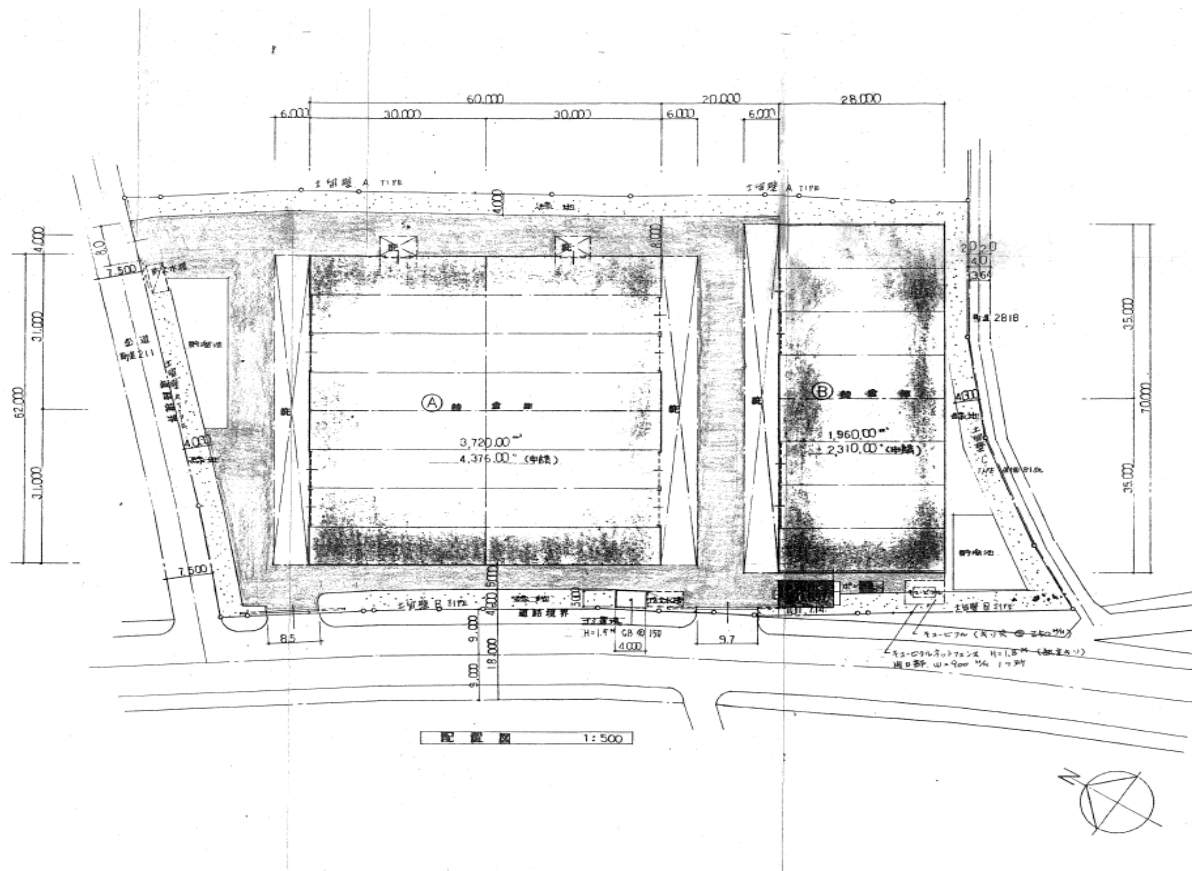
貸倉庫

賃料 5,636,602 円(税込)

共益費 0 円(税込)

礼 金	1ヶ月分
保 証 金	4ヶ月分
物 件 名	百合ヶ丘倉庫
所 在 地	茨城県守谷市百合ヶ丘1-2429-1他3筆
建物面積	1766.96坪
土地面積	3561坪
築 年 数	平成2年7月
契約期間	3年間(更新可)
用途地域	工業専用地域
現 況	空
入 居 日	相談
保証会社	賃料100%~
構 造	鉄骨造亜鉛メッキ鋼板葺平屋建
設 備	上下水・キュービクル
駐 車 場	敷地内無料
備 考	A棟1125.29坪 B棟592.89坪
	事務所48.78坪(2か)
	天井高6.3~7.5m
	建築確認・検査済証あり
	営業倉庫取得実績あり 2022年 全棟塗装済

※図面と現況が相違する場合は現況を優先致します。



神奈川県知事 (I) 第32302号

〒230-0051 神奈川県横浜市鶴見区鶴見中央3-2-1 横浜鶴見共同ビル2階

株式会社ファクトリンク

TEL:045-717-8842

FAX:045-717-8843

担当:080-1302-2059 (中村)

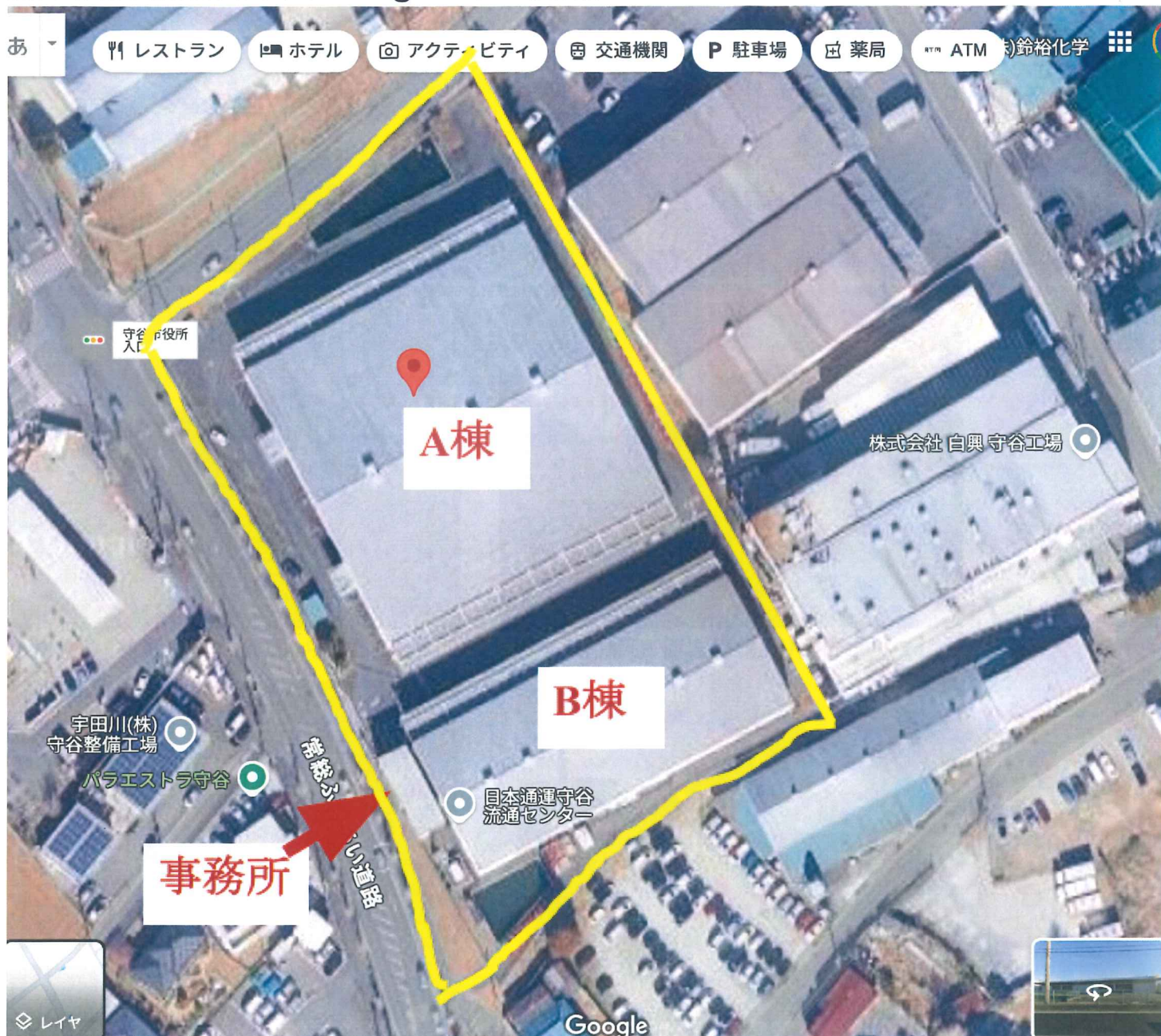
nakamura@fact-link.jp

■ 手数料 借主100% 客付100%

■ 取 引 態 様 :媒介

■ 内 見 方 法 :立会

倉庫状況(衛星写真はGoogleマップ使用)



黄色枠内が弊社物件です。





