

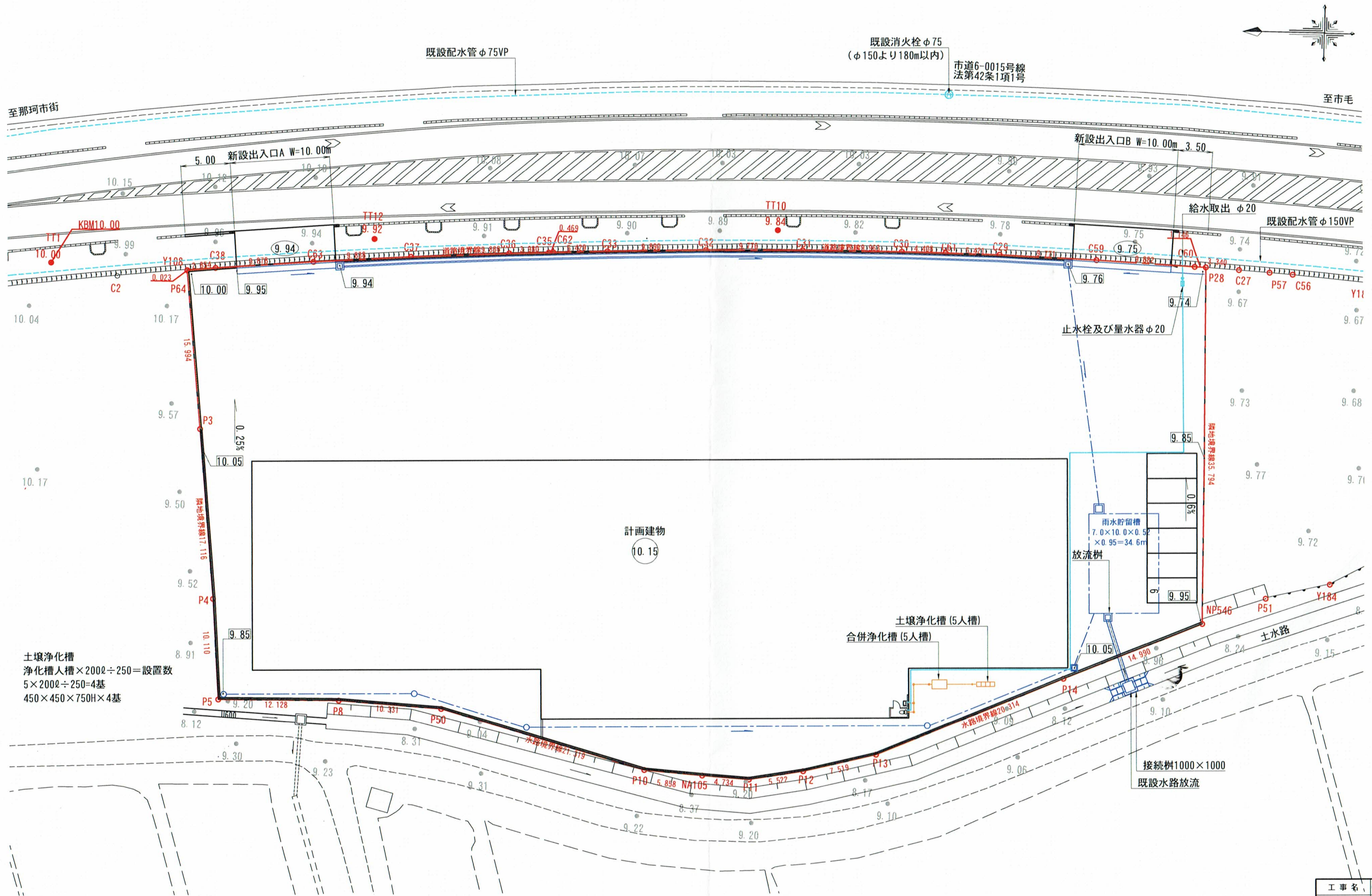
貸工場・貸倉庫・事業用地の詳細情報

受 付 番 号	2 3 7	
工場・倉庫・事業用地	倉庫（300 坪＋267 坪の分割でも検討します。）	
物 件 概 要	物件所在地（市町村名）	那珂市菅谷字寄居
	（地番等）	1 6 4 3－8，－4，－6
	月額賃料等	坪当たり 4，0 0 0 円
	保証金等	敷金として 2 ヶ月分の預託
	敷地面積	4，8 8 6 m <sup>2</sup> 約 1，4 7 8 坪
	床面積	1，8 7 5 m <sup>2</sup> 約 5 6 7 坪
	建築構造等	木造平家建て
	建築年月	開発許可済
	使用可能電圧	1 0 0 V，2 0 0 V
	工業用水	
	上水道	有り
	地下水（管径）	
	排水先	無し
	用途地域	準工業地域
	交通アクセス	
	接面道路幅員	1 6 m
	その他特記事項	倉庫内空調無し
照 会 先	名称	タカダ総合開発
	郵便番号	3 1 9－1 1 1 2
	所在地	那珂郡東海村大字村松 2 1 4－8
	担当者（所属）	
	電話番号	0 2 9－2 8 2－1 6 3 7 携帯 090-1601-4116
	F A X 番号	0 2 9－2 8 2－1 6 3 7
	e-mail	masahiko7788@gmail.com

- ・上記の情報は、貸工場・貸倉庫・事業用地の所有者等から提供された情報をそのまま記載しています。
- ・情報内容の確認は、直接上記照会先へお問合せ下さい。
- ・県は、契約等には関与いたしませんのでご承知おき下さい。

給水汚水計画平面図

A1 S=1:200  
A3 S=1:400

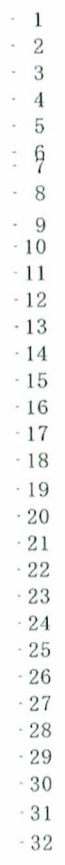


土壌浄化槽  
浄化槽人槽×2000÷250=設置数  
5×2000÷250=4基  
450×450×750H×4基

工事名	(仮称) 日栄産業(株)那珂市寄居貸倉庫計画		
施工位置	那珂市菅谷字寄居1643番4 同番8		
図面名	給水汚水計画平面図		
設計年月日	2024/04/16	縮尺	A1 1:200 A3 1:400
設計者	日栄産業株式会社		
承認	照査	設計	図面番号
			17

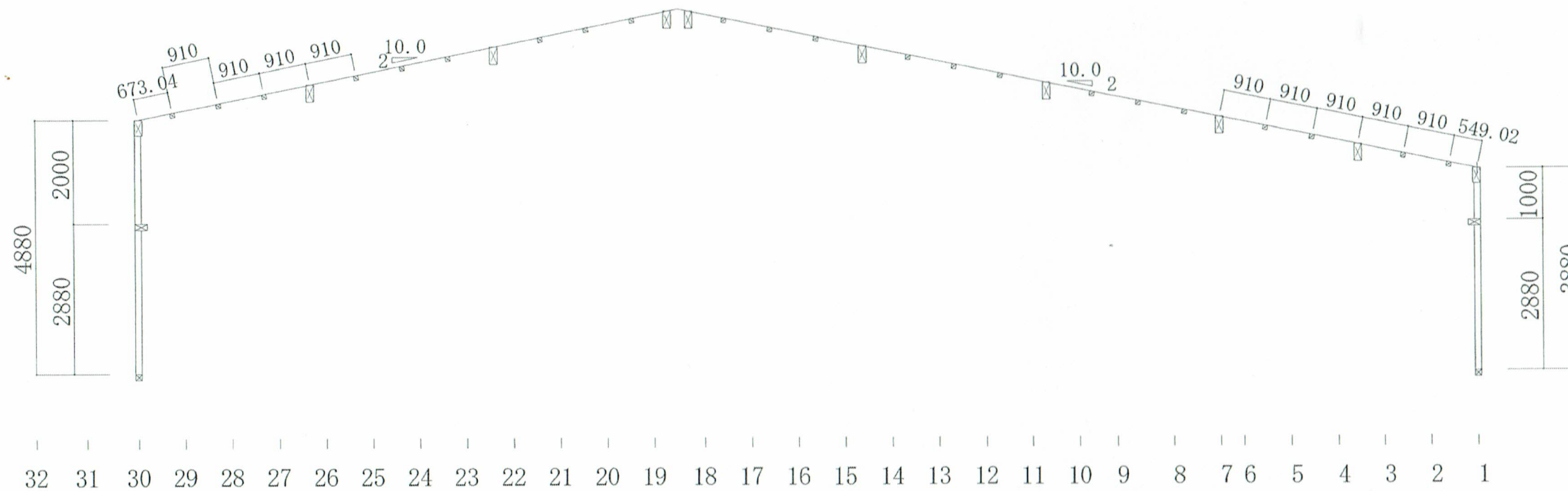


82000



×	下部軸組 柱
---	-----------

 $\sim -1$



スむ通り断面図 1/100

工事名称	那珂倉庫	基本ピッチ	1000.0	最終処理日時	2024-07-16 16:04
図面名称	断面図	階高	1階:4880	作成者	黒澤