

貸工場・貸倉庫・事業用地の詳細情報

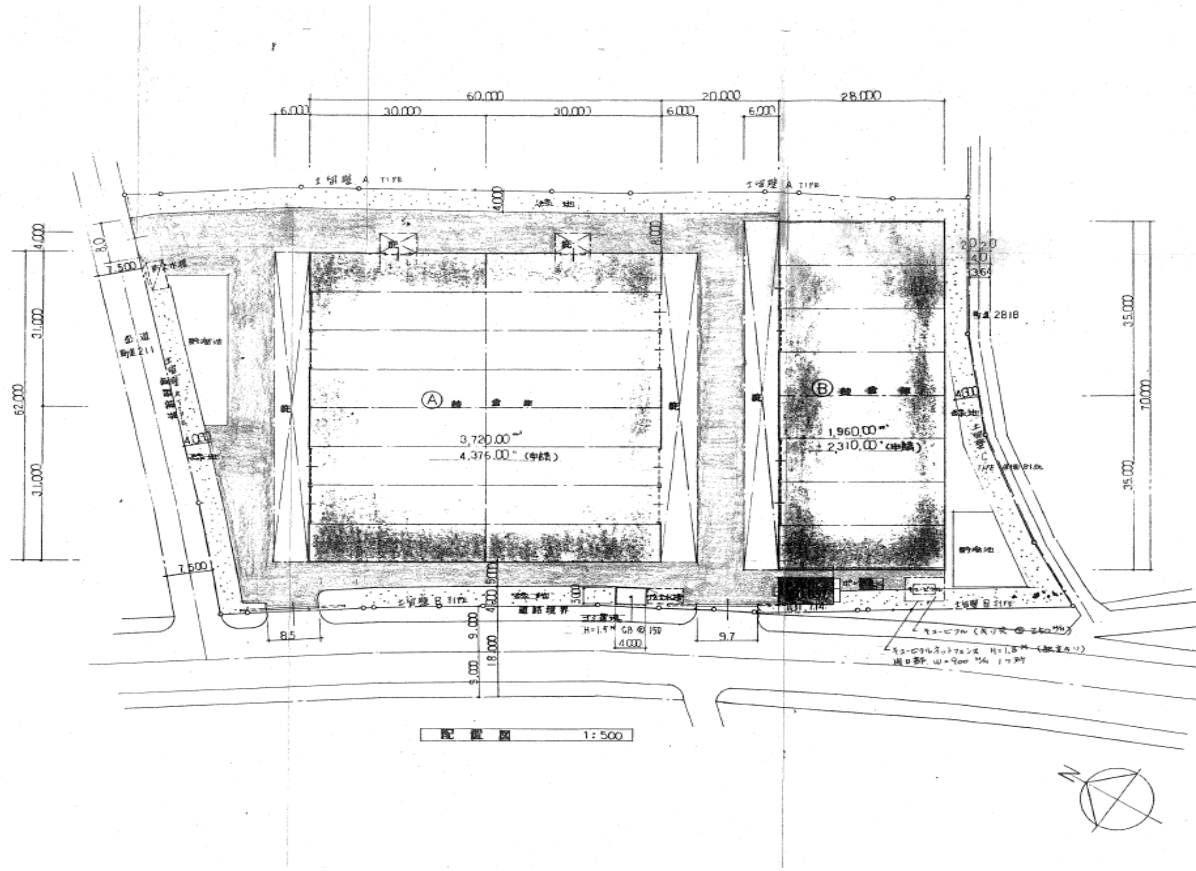
受付番号	243	
工場・倉庫・事業用地	倉庫	
物件概要	物件所在地(市町村名) (地番等)	茨城県守谷市百合ヶ丘一丁目 2429-1. 2430-1. 2431-1. 2432
	月額賃料等	5,830,968円(税込)坪単価:3000円(税別)
	保証金・礼金	月額賃料の4ヶ月分・礼金1ヶ月分
	敷地面積	全体3561坪(11771.95㎡)
	床面積	倉庫A棟:1125.29坪 倉庫B棟:592.89坪 事務所:48.78坪(2階建) 合計:1766.96坪
	建築構造等	鉄骨造平屋建
	建築年月	平成2年7月 ※2022年に全棟塗装済
	使用可能電圧	100V/200V 敷地内にキュービクル有
	工業用水	
	上水道	あり(守谷市水道)
	地下水(管径)	
	排水先	下水道
	用途地域	工業専用地域
	交通アクセス	常磐道谷和原ICまで2.6km(車で約6分) TX守谷駅まで2.1km(車で約6分)
接面道路幅員	前面:常総ふれあい道路(市道101号線) 幅員18m(2車線) 側面:市道211号線 幅員15m(2車線) ※拡幅工事中ですが、当倉庫側面部分は拡幅工事完了しております。	
その他特記事項	出入口2か所あり 大型車進入可能 建築確認および検査済証あり 営業倉庫取得実績あり 分割貸し(A棟・B棟)も相談可能です。	

照 会 先	名称	株式会社ファクトリンク
	郵便番号	230-0051
	所在地	神奈川県横浜市鶴見区鶴見中央 3-2-1 横浜鶴見共同ビル 2 階
	担当者（所属）	中村 優太
	電話番号	045-717-8842
	F A X 番号	045-717-8843
	e-mail	Info@fact-link.jp

- ・ 上記の情報は、貸工場・貸倉庫・事業用地の所有者等から提供された情報をそのまま記載しています。
- ・ 情報内容の確認は、直接上記照会先へお問合せ下さい。
- ・ 県は、契約等には関与いたしませんのでご承知おき下さい。

茨城県立地推進部立地推進課 Tel.029-301-2036

# 貸倉庫



賃料	5,830,968 円(税込)
共益費	0 円(税込)
礼金	1ヶ月分
保証金	4ヶ月分
物件名	百合ヶ丘倉庫
所在地	茨城県守谷市百合ヶ丘1-2429-1他3筆
建物面積	1766.96坪
土地面積	3561坪
築年数	平成2年7月
契約期間	審査の過程にて普通・定期借家契約 相談
用途地域	工業専用地域
現況	空
入居日	相談
保証会社	賃料100%~
構造	鉄骨造亜鉛メッキ鋼板葺平屋建
設備	上下水・キュービクル
駐車場	敷地内無料
備考	A棟1125.29坪 B棟592.89坪
	事務所48.78坪 (2か)
	天井高6.3~7.5m
	建築確認・検査済証あり
	営業倉庫取得実績あり 2022年 全棟塗装済

※図面と現況が相違する場合は現況を優先致します。

神奈川県知事 (1) 第32302号

〒230-0051 神奈川県横浜市鶴見区鶴見中央3-2-1 横浜鶴見共同ビル2階

株式会社ファクトリンク

TEL:045-717-8842

担当:080-1302-2059 (中村)

FAX:045-717-8843

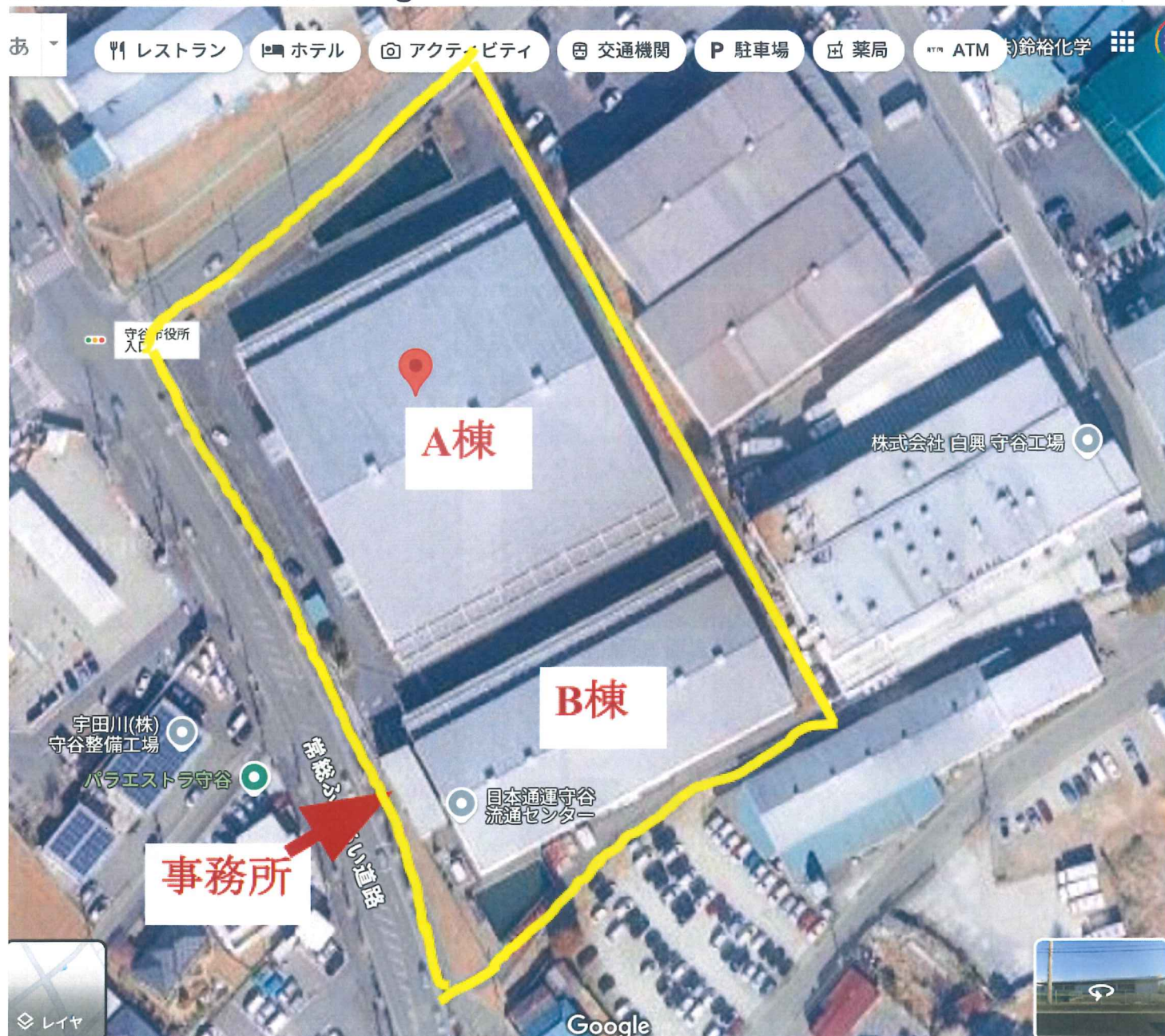
nakamura@fact-link.jp

■ 手数料 借主100% 客付100%

■ 取引 態 様 : 媒介

■ 内 見 方 法 : 立会

# 倉庫状況(衛星写真はGoogleマップ使用)



黄色枠内が弊社物件です。





