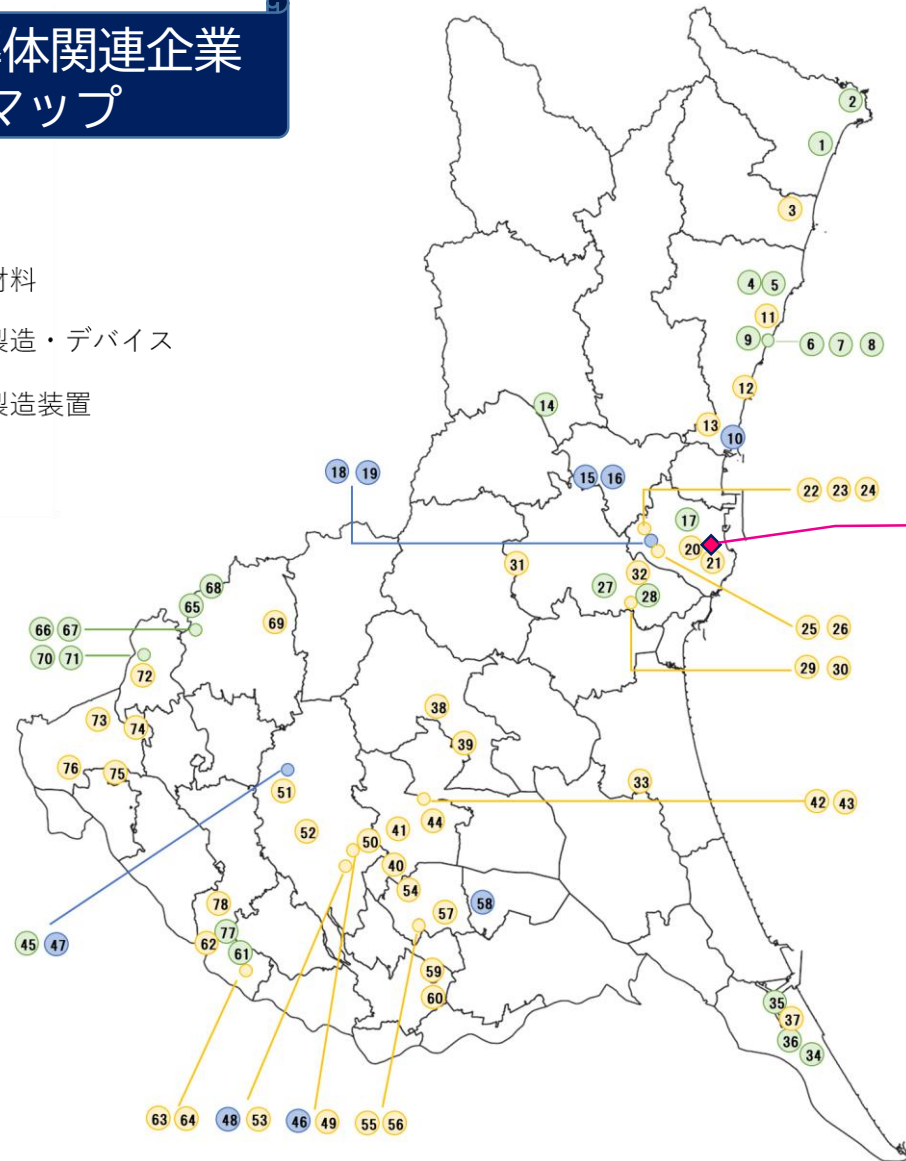


茨城県半導体関連企業集積マップ

2023年11月1日作成

- : 材料
- : 製造・デバイス
- : 製造装置



常陸那珂工業団地



常陸那珂工業団地

HITACHINAKA Industrial Park

拡張地区を開発中!

- 茨城港常陸那珂港区、北関東自動車道I.C.に至近距離の好アクセス
- 工業用水、電力（特別高圧）対応可能
- 半導体関連など先端産業の集積エリア

企業名・事業所名	企業名・事業所名	企業名・事業所名	企業名・事業所名
1 J X金属 磯原工場	21 日立ハイテク 那珂地区 マリンサイト(工場)	41 マテルズ 本店	61 日本エクシード 守谷工場
2 北茨城精密加工 本店	22 日立ハイテクマニファクチャ&サービス 本店	42 東京精密 土浦工場	62 SETO ENGINEERING 守谷事業所
3 助川電気工業 本社・高萩工場	23 日立ハイテクマニファクチャ&サービス 第一・第四事業所	43 東精エンジニアリング 本店	63 メンブレンエンジニアリング 本店
4 J X金属 日立北新工場(仮称)	24 日立ハイテクマニファクチャ&サービス 第九事業所	44 東精エンジニアリング 神立工場	64 A I メカテック 守谷サテライト工場
5 住友化学 茨城工場・情報電子化学品研究所	25 高木製作所 本店	45 レゾナック 先端技術研究開発センタ	65 日本電解 本店
6 レゾナック 山崎事業所	26 高木製作所 第二工場	46 ナノブリッジ・セミコンダクター 本店	66 レゾナック 下館事業所
7 レゾナック・テクノサービス 本店	27 ミトリカ 本店	47 京セラ 茨城つくば事業所	67 レゾナック・テクノサービス 下館事業所
8 レゾナック 先端技術研究開発センタ(山崎)	28 ミトリカ けやき台工場	48 TSMCジャパン3D I C 研究開発センター 本店	68 レゾナック 先端技術研究開発センタ(下館)
9 J X金属 技術開発センター	29 ニコン 水戸製作所	49 V I Y I A 基盤技術本部	69 富士通テレコムネットワークス光和 本店
10 日立パワーデバイス 本店・臨海工場	30 栃木コンプレッション 水戸事業所	50 双葉機工 本店・工場	70 レゾナック 下館事業所(南結城)
11 助川電気工業 滑川工場	31 日立ハイテクマニファクチャ&サービス 第七事業所	51 大陽日酸 つくば研究所	71 レゾナック・テクノサービス 下館事業所(南結城)
12 ワイエイシイーム 日立工場	32 タツミ理化 本店	52 浜松ホトニクス 筑波研究所	72 キヤノンオプトロン 本店
13 三友製作所 テクノセンタ	33 佐々木製作所 本店	53 東京エレクトロン	73 日本電化工機 茨城第一工場
14 タニオビス・ジャパン 水戸工場	34 レゾナック 五井事業所(鹿島)	54 ミナミ つくば工場(E M S 事業)	74 日本電化工機 茨城営業所・茨城第二工場
15 N T T イーベティブデバイス 茨城事業所	35 信越化学工業 鹿島工場 塩ビ・高分子材料研究所	55 キヤノン 阿見事業所	75 サンタ美研 本店
16 古河ファイナルオプティカルデバイス 茨城工場	36 A D E K A 鹿島工場	56 キヤノンセミコンダクター・エキップメント 本店	76 アイオン 関東工場
17 レゾナック 山崎事業所(勝田)	37 A G C 鹿島工場	57 岩谷瓦斯 関東事業部・東京ヘリウムセンター	77 日本エクシード 本店・工場
18 ルネサスセミコンダクタマニファクチュアリング 本店	38 グロー精密 本店	58 日本テキサス・インスツルメンツ 美浦工場	78 三友セミコンエンジニアリング 本店
19 ルネサスエレクトロニクス 本社・那珂事業所	39 金山製作所 本店	59 東リツ つくば工場	
20 新熟工業 本店	40 筑波石英硝子 本店	60 A I メカテック 本店	

お問い合わせ

立地推進東京統括本部

〒100-0004
東京都千代田区大手町2-2-1
新大手町ビル6F
TEL : 03-3243-0845
E-mail : santou@pref.ibaraki.lg.jp

茨城県

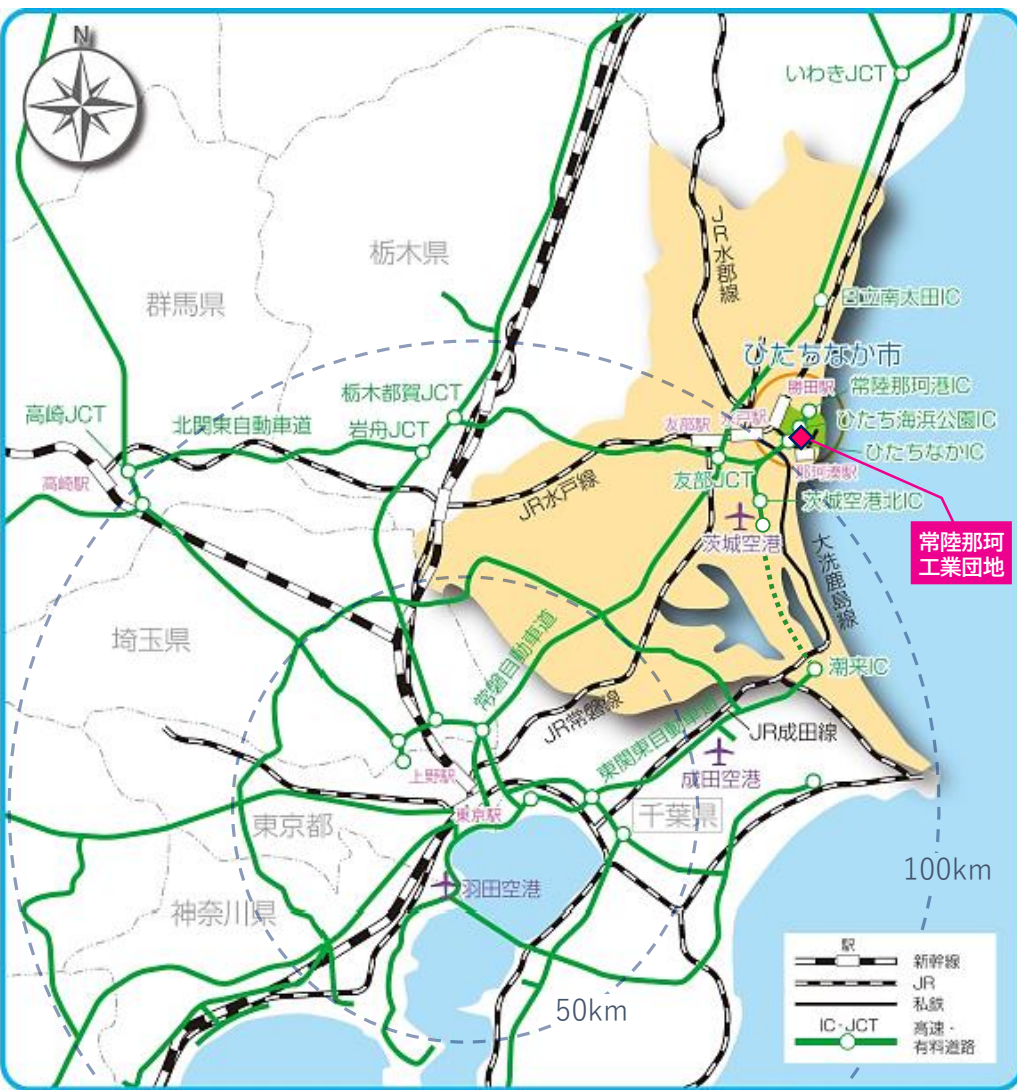
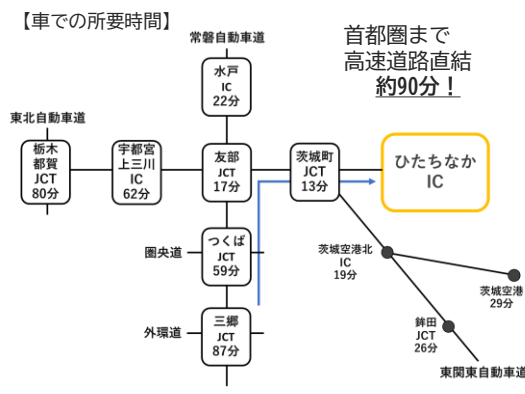
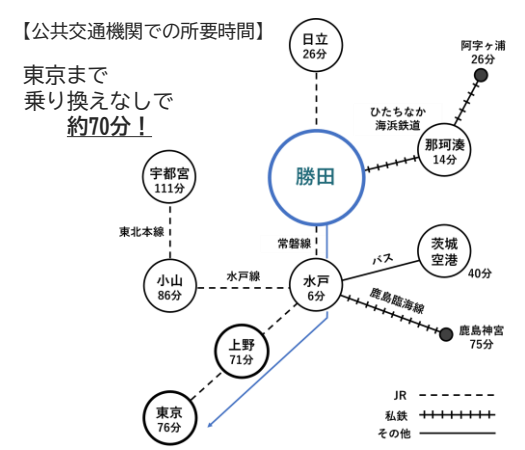
立地推進課

〒310-8555
茨城県水戸市笠原町978-6
TEL : 029-301-2036
E-mail : ritichisuishin@pref.ibaraki.lg.jp

立地整備課

〒310-8555
茨城県水戸市笠原町978-6
TEL : 029-301-2752
E-mail : sanki@pref.ibaraki.lg.jp

- アクセス**
- 道路 北関東自動車道ひたちなかI.C.へ約0.5km (常磐自動車道に接続)、国道245号に隣接
 - 鉄道 JR常磐線勝田駅へ約7km
 - 港湾 茨城港常陸那珂港区に隣接
 - 空港 茨城空港へ約40km、成田国際空港へ約100km



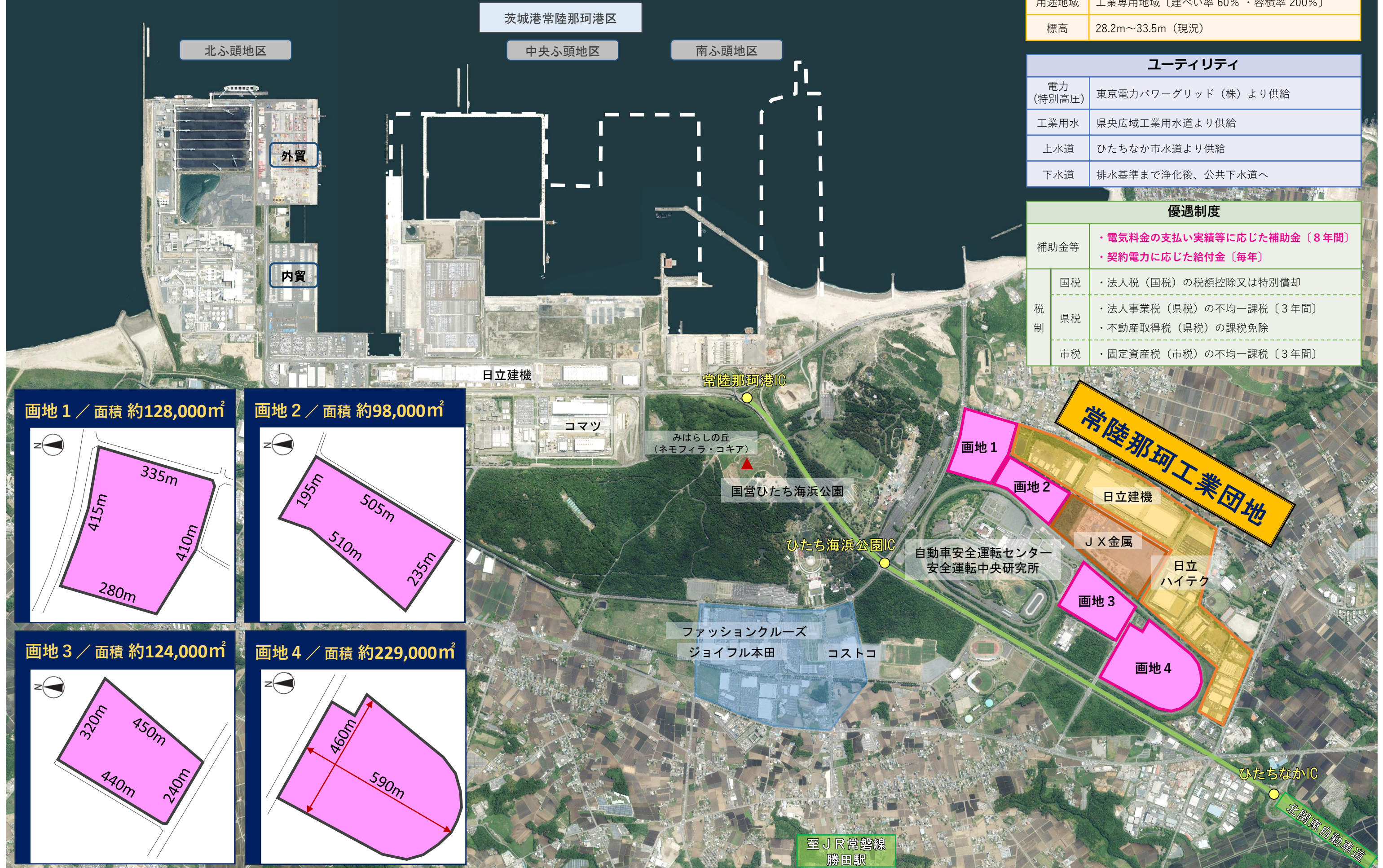


常陸那珂工業団地の周辺図

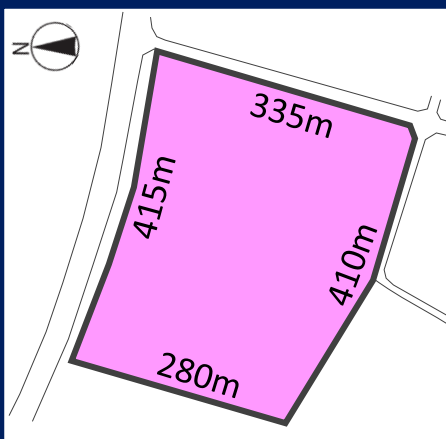
概要	
所在	茨城県ひたちなか市 人口：約156,000人（2023年10月1日現在）
用途地域	工業専用地域〔建ぺい率 60%・容積率 200%〕
標高	28.2m～33.5m（現況）

ユーティリティ	
電力（特別高圧）	東京電力パワーグリッド（株）より供給
工業用水	県央広域工業用水道より供給
上水道	ひたちなか市水道より供給
下水道	排水基準まで浄化後、公共下水道へ

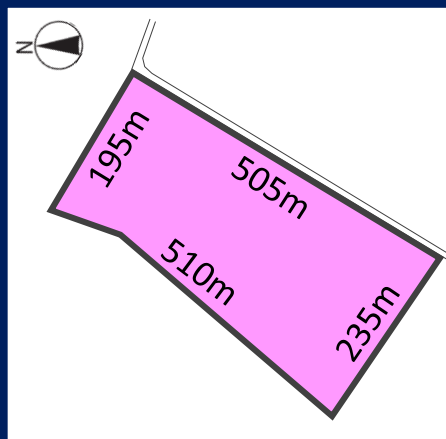
優遇制度		
補助金等	<ul style="list-style-type: none"> 電気料金の支払い実績等に応じた補助金〔8年間〕 契約電力に応じた給付金〔毎年〕 	
税制	国税	・法人税（国税）の税額控除又は特別償却
	県税	・法人事業税（県税）の不均一課税〔3年間〕 ・不動産取得税（県税）の課税免除
	市税	・固定資産税（市税）の不均一課税〔3年間〕



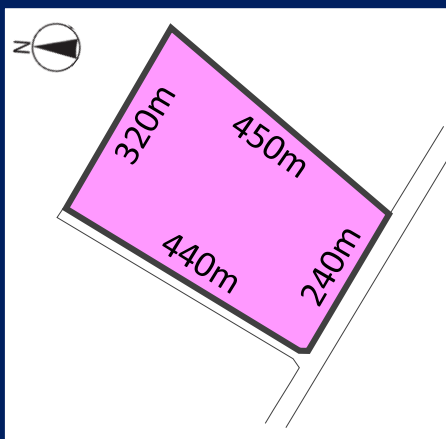
画地1 / 面積約128,000㎡



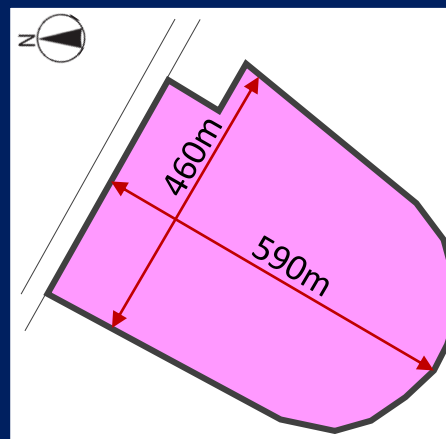
画地2 / 面積約98,000㎡



画地3 / 面積約124,000㎡



画地4 / 面積約229,000㎡



至JR常磐線
勝田駅

ひたちなかIC

北関東自動車道