

貸工場・貸倉庫・事業用地の詳細情報

受付番号	234	
工場・倉庫・事業用地	賃貸倉庫	
物件概要	物件所在地（市町村名）	茨城県常総市内守谷町
	（地番等）	3954-3
	月額賃料等	応相談
	保証金等	応相談
	敷地面積	33,456.49 m ²
	床面積	5,467.01 坪
	建築構造等	S造、高床式
	建築年月	2014年11月
	使用可能電圧	100V/200V
	工業用水	
	上水道	公営
	地下水（管径）	
	排水先	汚水・排水：個別浄化槽、雨水：宅地内処理
	用途地域	区域区分：都市計画区域（市街化調整区域） 用途地域：用途地域の指定のない区域（「内守谷工業団地北部地区地区計画」の区域内）
	交通アクセス	守谷駅よりバス『内守谷工業団地北』で下車、徒歩1分
接面道路幅員	12.0m	
その他特記事項	1階は天井高6.3m、床荷重2tを確保！嵩張るお荷物、重量物に対応可能！豊富な縦搬送機で上下搬送も楽々♪ご内覧随時可能です！	
照会先	名称	株式会社プロロジス
	郵便番号	100-0005
	所在地	東京都千代田区丸の内2-7-3 東京ビルディング 21階
	担当者（所属）	営業部 鈴木
	電話番号	080-9425-2998
	FAX番号	03-6860-9050
	e-mail	rsuzuki2@prologis.co.jp

- ・上記の情報は、貸工場・貸倉庫・事業用地の所有者等から提供された情報をそのまま記載しています。
- ・情報内容の確認は、直接上記照会先へお問合せ下さい。
- ・県は、契約等には関与いたしませんのでご承知おき下さい。



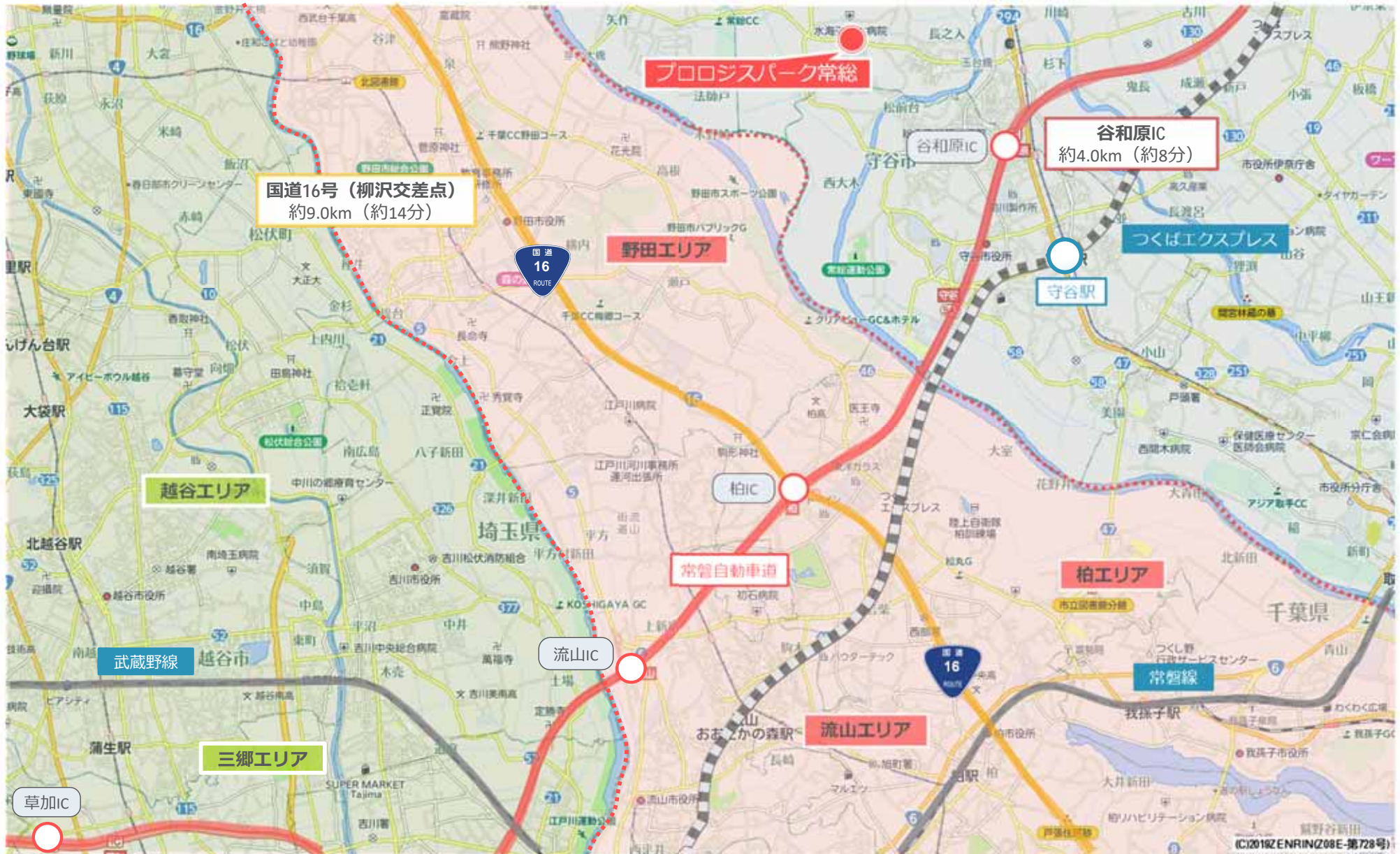
プロロジスパーク常総 プロジェクト概要

関東広域図

● マルチテナント型施設 ● BTS型施設
*PP: プロロジスパーク PU: プロロジシアバン



中域図



プロロジスパーク常総の特長

- 常磐自動車道 谷和原インターチェンジより約4.0km、都心から約40分の立地

- 1階 2.0t/m²、天井高6.3m 重量物・嵩張る荷物に対応可能

- 工業団地に隣接しており、24時間稼動が可能

- 両面バースを備えたプランで、効率的な物流業務を実施可能

- 倉庫内にLED照明を採用することで、ランニングコストの低減が可能

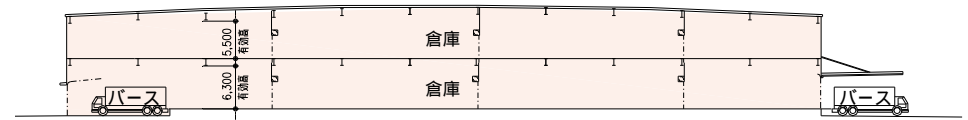
- 周辺には、常総ニュータウンの豊富な労働力があり、円滑な雇用確保が可能

計画概要・断面図

計画概要

名称	プロロジスパーク常総	
所在地	茨城県常総市内守谷町3954-3	
地域地区	用途地域	市街化調整区域
容積率	200%	
建ぺい率	60%	
敷地面積	33,456.49㎡ (10,120.59坪)	
延床面積	38,507.99㎡ (11,648.67坪)	
建物概要	着工/竣工	2014年11月
	主体構造	S造
	階数	地上2階
	構造	準耐火構造
仕様	プラットフォーム	高床式 (1.0m)
	梁下有効天井高	1階6.3m、2階5.5m
	柱間隔	10.0m×10.4m
	床荷重	1階 2.0 t/㎡、2階1.5 t/㎡
	トラック待機場	-
	駐車場	乗用車 114台、来客用 12台

断面図



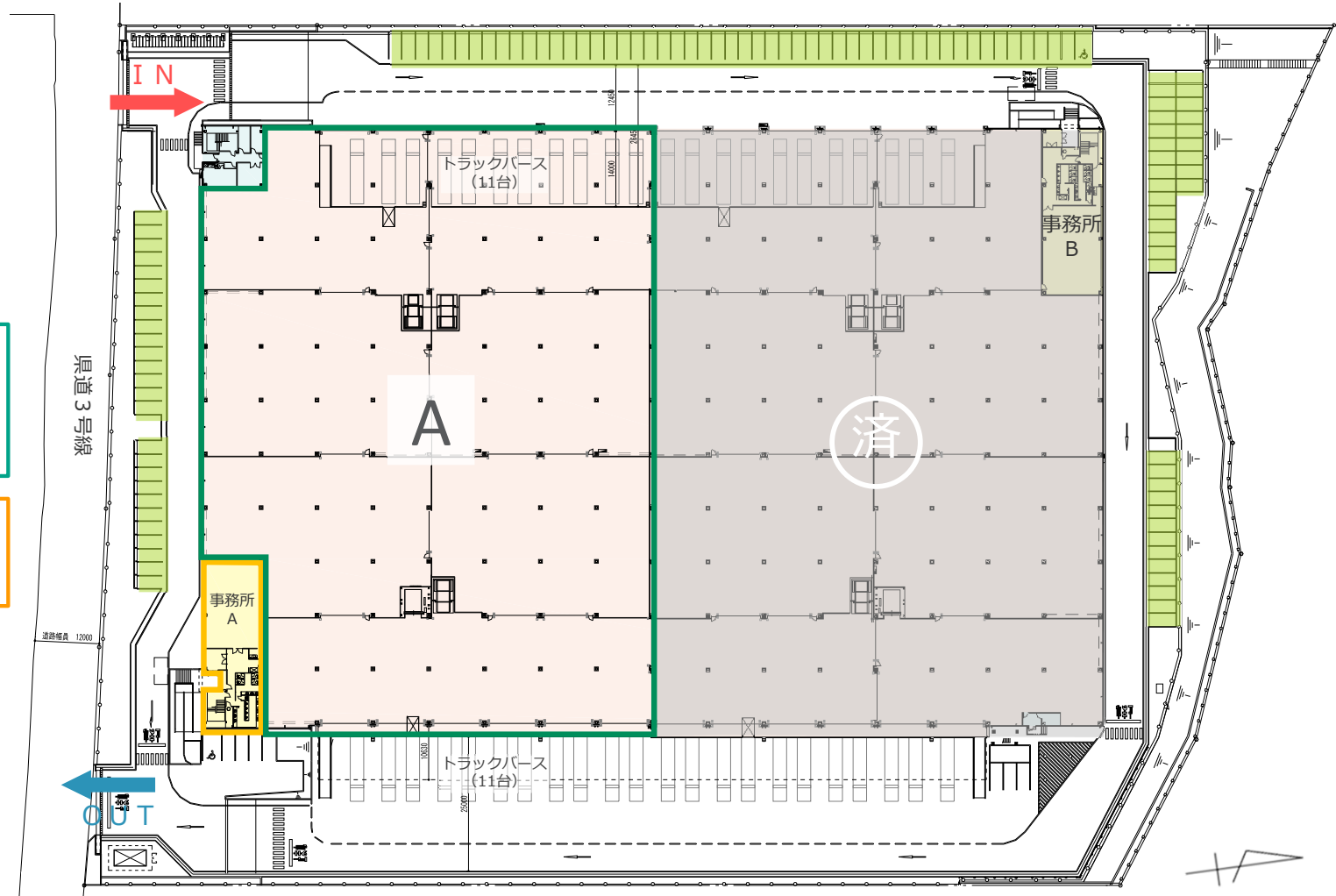
面積表

	倉庫	トラックバス	事務所	計
2階	18,528.92 ㎡	0.00 ㎡	0.00 ㎡	18,528.92 ㎡
1階	16,178.59 ㎡	1,767.85 ㎡	690.14 ㎡	18,636.58 ㎡
合計	34,707.51 ㎡	1,767.85 ㎡	690.14 ㎡	37,165.50 ㎡
	10,499.02 坪	534.77 坪	208.77 坪	11,242.56 坪

配置図・1階 平面図

入居可能日：2023/11/1～
倉庫A（1階）
8,873.28㎡（2,684.17坪）
（トラックパーズ879.51㎡含む）

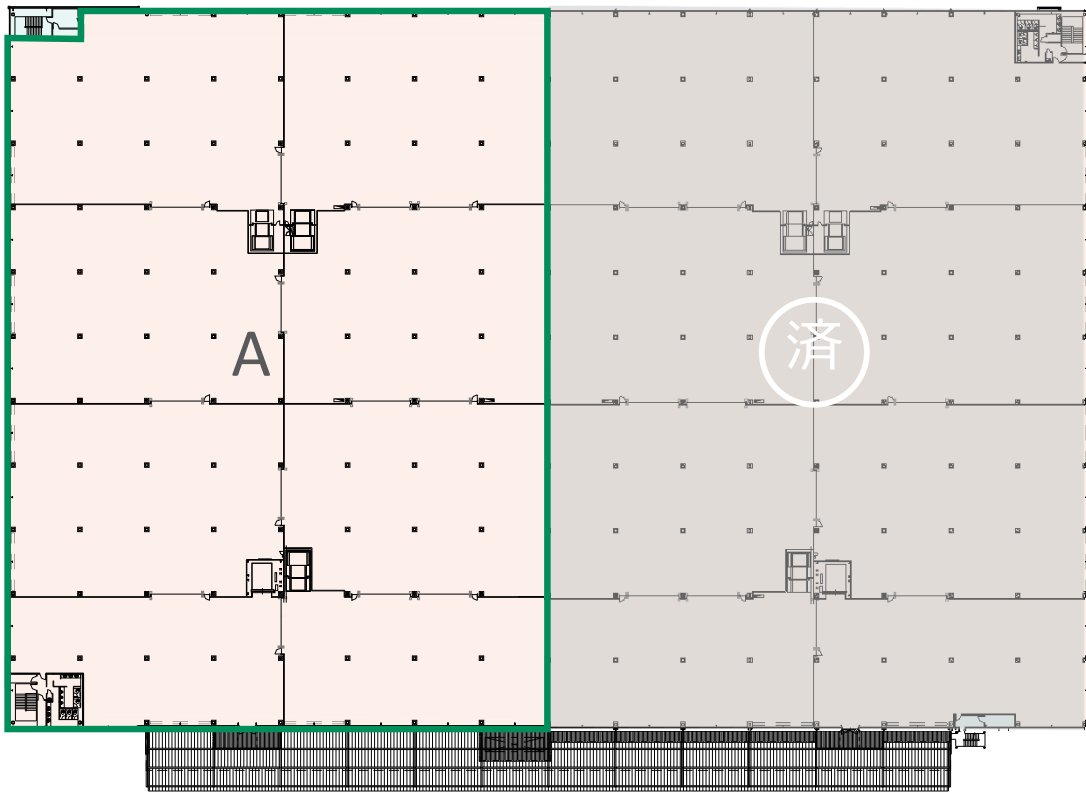
入居可能日：2023/11/1～
事務所A
347.72㎡（105.19坪）



2階 平面図

倉庫 (1+2階 A区画 合計)	18,074.80㎡ (5,467.01坪)
事務所 (A区画)	347.72㎡ (105.19坪)
合計	18,422.52㎡ (5,572.82坪)

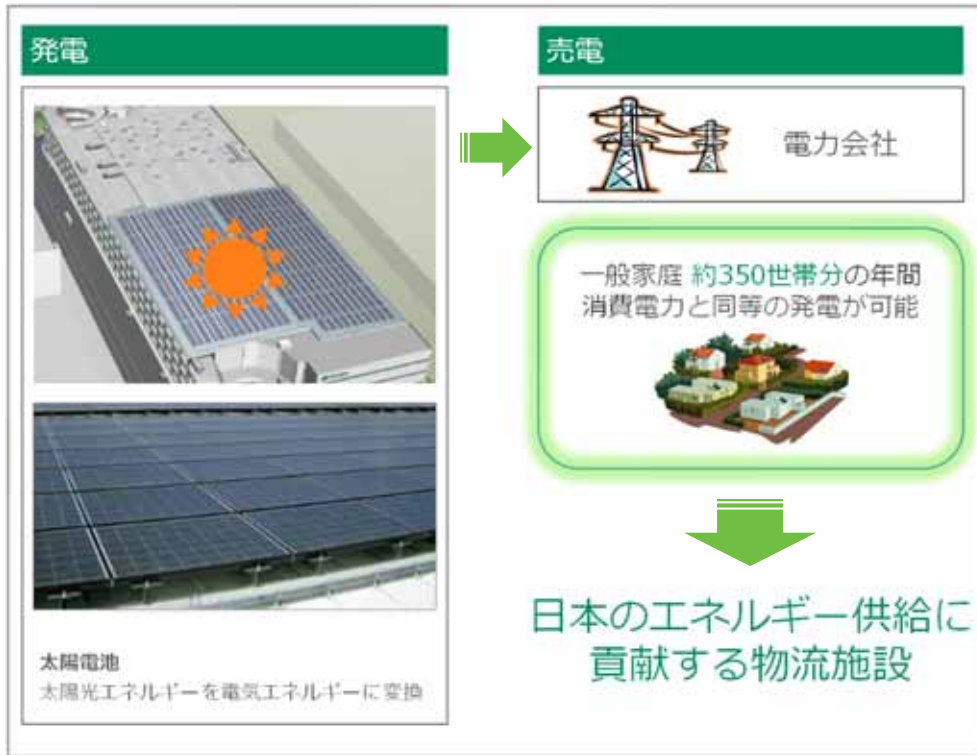
入居可能日 : 2023/11/1~
 倉庫A (2階)
 9,201.52㎡ (2,783.46坪)



施設の特長 1 – 環境負担低減への取り組み –

太陽光発電設備

屋根面のうち、約14,800㎡に太陽光パネルを設置
 ⇒ 発電出力は1,208kWを計画 ⇒ 年間推定発電量は1,250MWh



全館LED照明採用

プロロジスパーク常総は、全館LED照明を採用した'省エネ型物流施設'



太陽光パネルの設置により、屋根材に直接日光が当たらなくなるため、建物の熱負荷が大幅に軽減

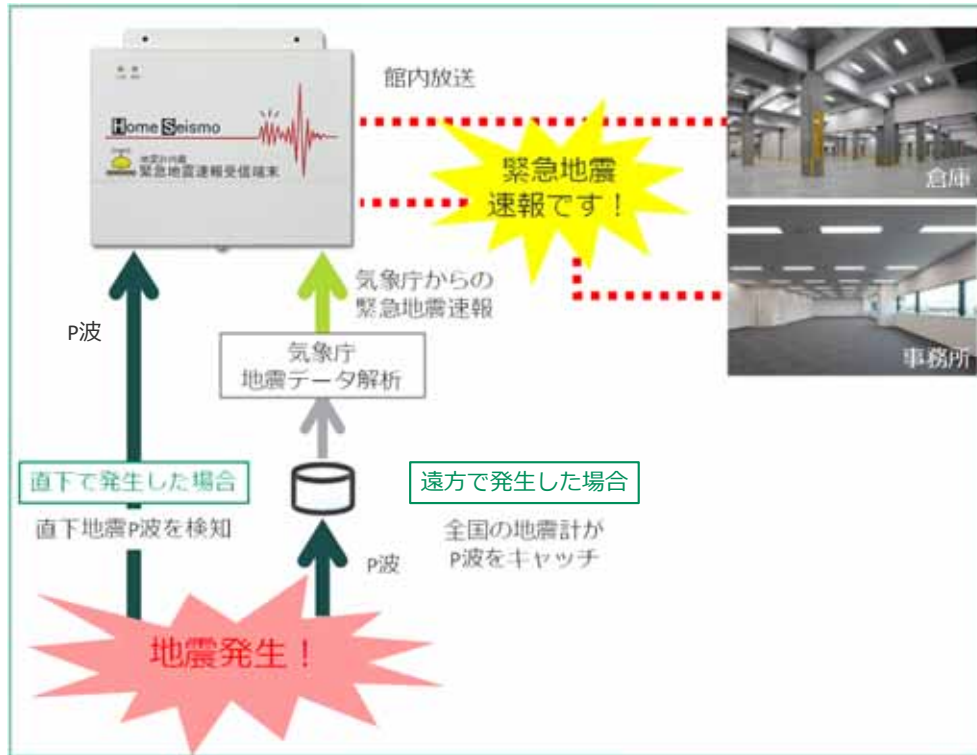
▶ (夏季) 最上階フロアの倉庫において、気温上昇の緩和効果がみられる

ランニングコストを抑えた環境にやさしい物流施設を実現

施設の特長 2 –地震・災害に備えた仕様–

緊急地震速報システム*1

大地震発生前の安全確保に寄与



衛星電話*1

携帯電話が繋がりにくい災害時等にも外部との通信が可能



2機の静止衛星 (N-STAR) が赤道上空36,000kmから日本全土をカバーしており、地上災害や気象の影響にも強く、安定したサービスを提供*2

災害時における入居顧客の事業継続をサポート



PROLOGIS®

東京オフィス

〒100-6421 東京都千代田区丸の内2-7-3
東京ビルディング21階

TEL. 03-6860-9000 FAX. 03-6860-9050

大阪オフィス

〒530-0001 大阪府大阪市北区梅田2-2-22
ハービスENTオフィスタワー9階

TEL. 06-7664-9000 FAX. 06-7664-9010