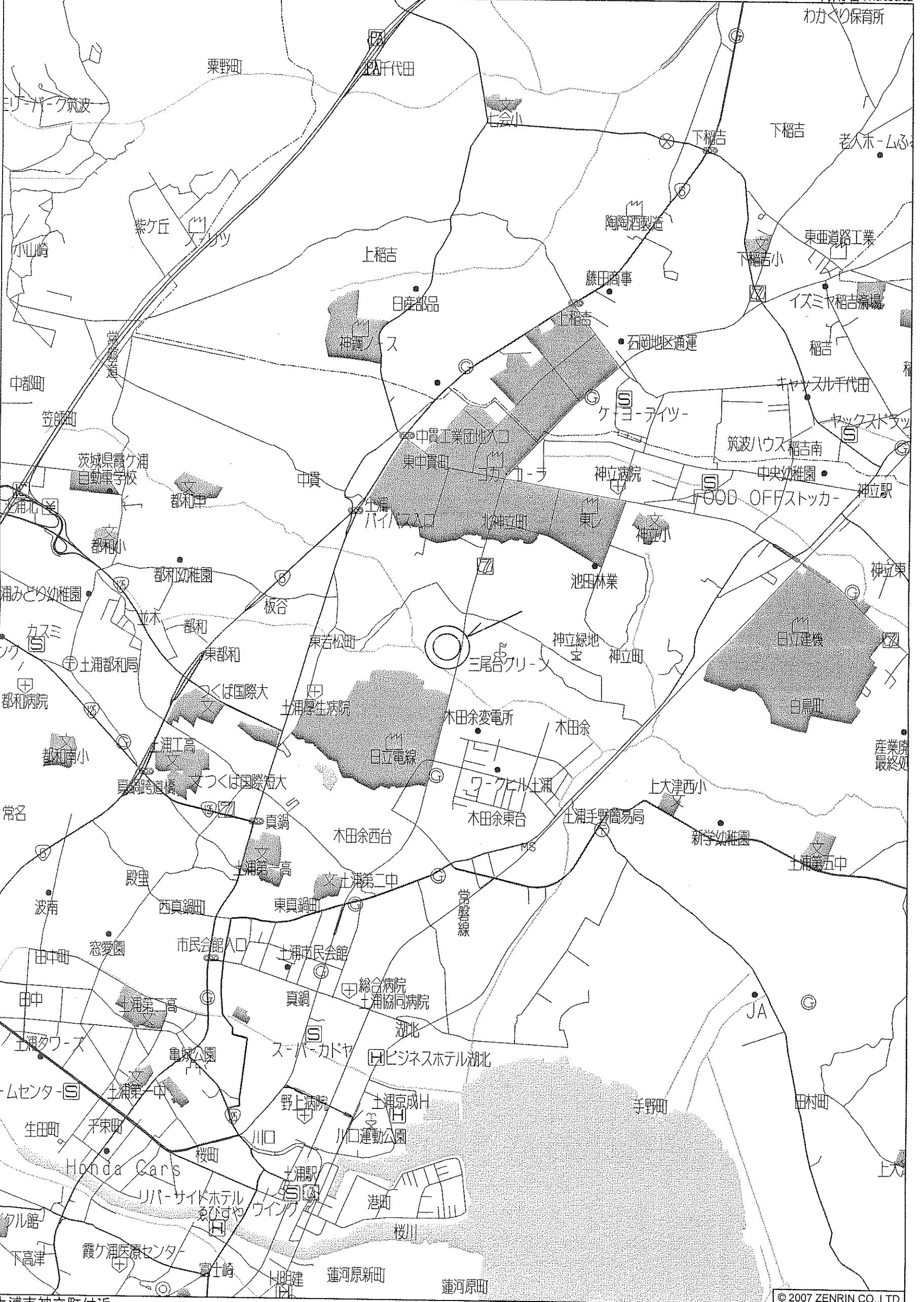
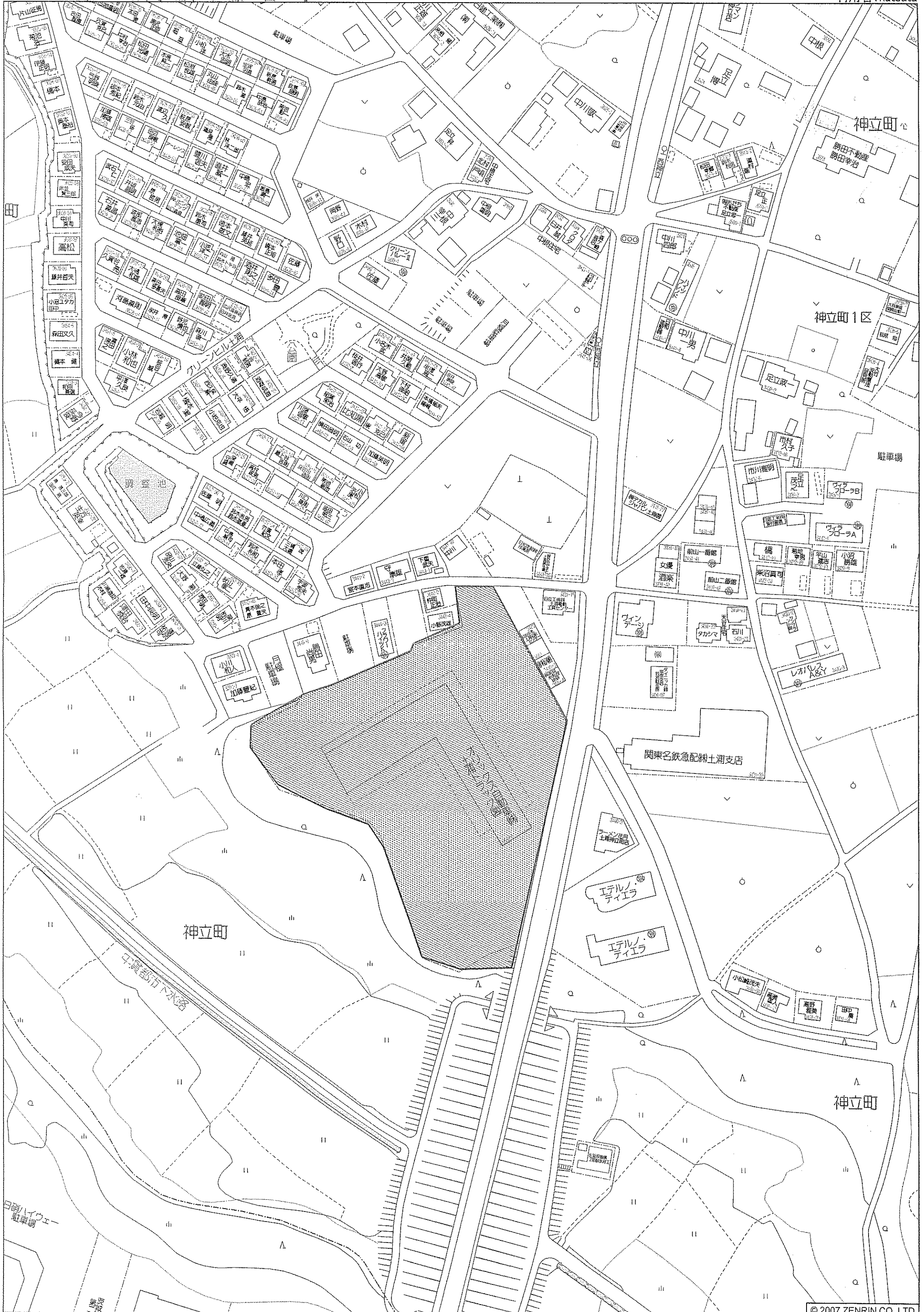


貸工場・貸倉庫の詳細情報

受付番号	176	
工場・倉庫	倉庫	
物件概要	物件所在地(市町村名)	土浦市神立町
	(地番等)	3440番1他
	月額賃料等	金2,500,000円(税込)
	保証金等	相談
	敷地面積	13,443 m ² (4,066 坪)
	床面積	909 m ² (274 坪)
	建築構造等	鉄骨造亜鉛メッキ鋼板葺2階建
	建築年月	昭和55年, 平成11年修繕
	使用可能電圧	200V, 100V
	工業用水	
	上水道	井戸 (公営水道引き込み可)
	地下水(管径)	浄化槽(本下水引き込み可)
	排水先	
	用途地域	第1種住居・第1種低層住居専用地域
	交通アクセス	土浦北ICより約3.5km
	接面道路幅員	16.2m
その他特記事項	配送センターに適す。弊社貸主。	
照会先	名称	勝田商事有限会社
	郵便番号	300-0013
	所在地	土浦市神立町3623番地
	担当者(所属)	勝田達也
	電話番号	029-831-0525
	FAX番号	029-831-0562
	e-mail	katsuta@iiu.jp

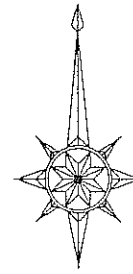
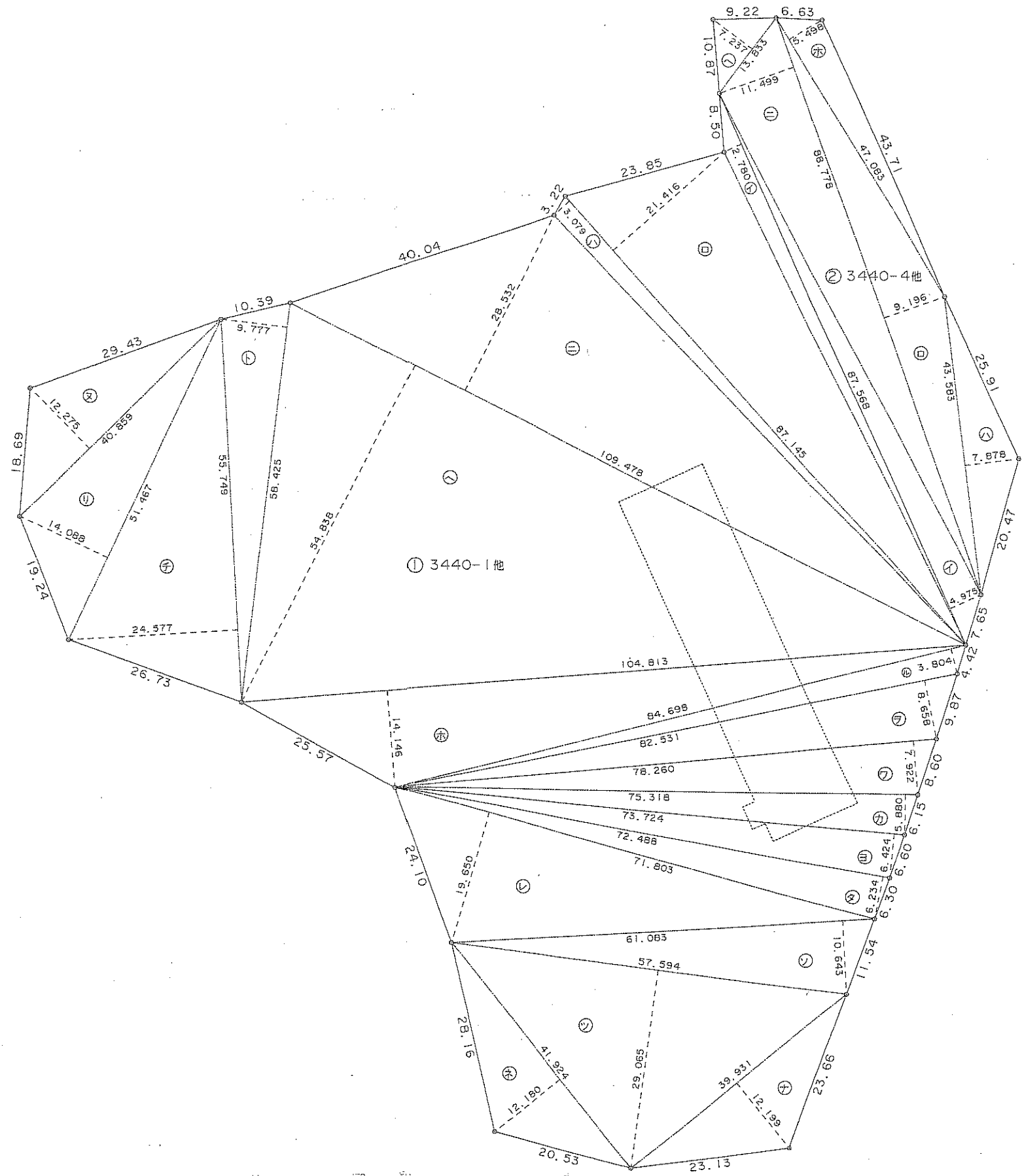
- ・上記の情報は、貸工場・貸倉庫の所有者等から提供された情報をそのまま記載しています。
- ・情報内容の確認は、直接上記照会先へお問合せ下さい。
- ・県は、契約等には関与いたしませんのでご承知おき下さい。

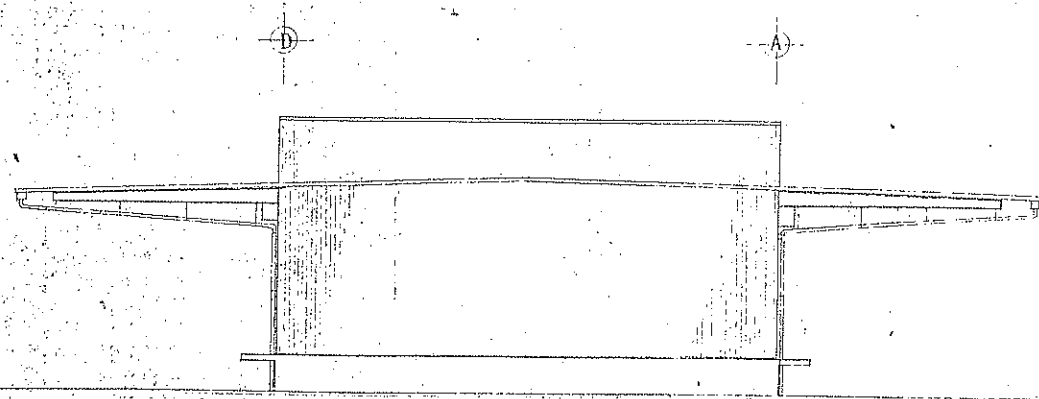




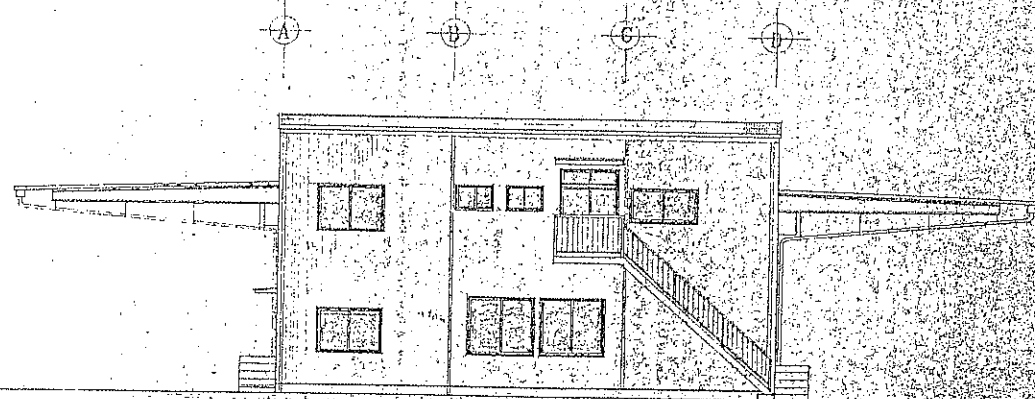
地番 ①3440-1他			
符号	底辺	高さ	倍面積
イ	87.568	2.780	243.439040
ロ	87.145	21.416	1866.297320
ハ	87.145	3.079	268.319455
ニ	109.478	28.532	3123.626296
ホ	104.813	14.146	1482.684698
ヘ	109.478	54.838	6003.554564
ト	58.425	9.777	571.221225
チ	55.749	24.577	1370.143173
リ	51.467	14.088	725.067096
ヌ	40.859	12.275	501.544225
ル	84.698	3.804	322.191192
ヲ	82.531	8.658	714.553396
ワ	78.260	7.922	619.973720
カ	75.318	5.880	442.869840
コ	73.724	6.424	473.602976
ク	72.488	6.234	451.890192
ケ	71.803	19.650	1410.928950
コ	61.083	10.643	650.106369
セ	57.594	29.065	1673.969610
ソ	41.924	12.180	510.634320
タ	39.931	12.199	487.118269
合計			23913.737928
面積			11956.868964
地積			11956.86 m ²

地番 ②3440-4他			
符号	底辺	高さ	倍面積
イ	87.568	4.975	435.650800
ロ	88.778	9.196	816.402488
ハ	43.583	7.878	343.346874
ニ	88.778	11.499	1020.858222
ホ	47.083	5.498	258.862334
ヘ	13.833	7.237	100.109421
合計			2975.230139
面積			1487.6150695
地積			1487.61 m ²

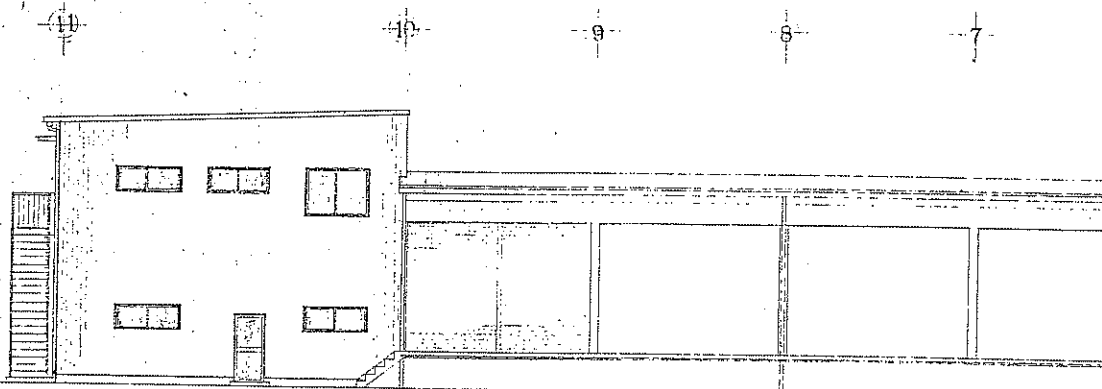




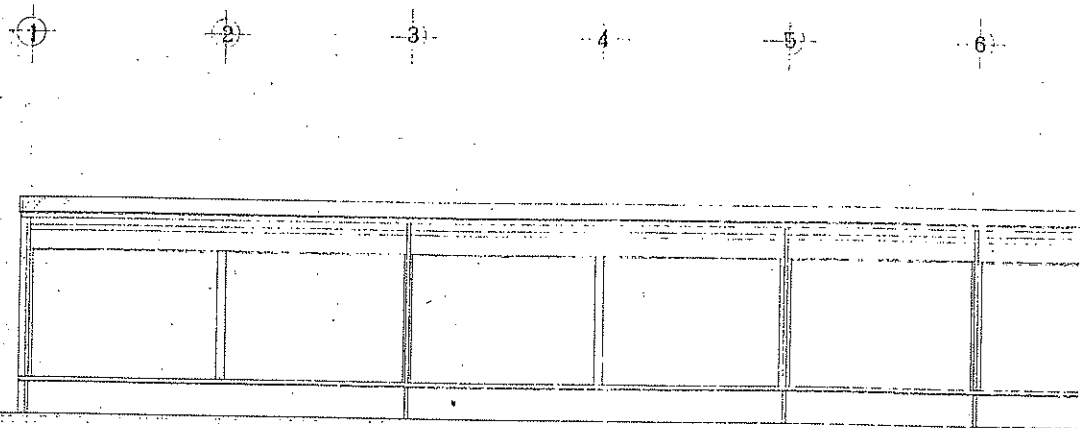
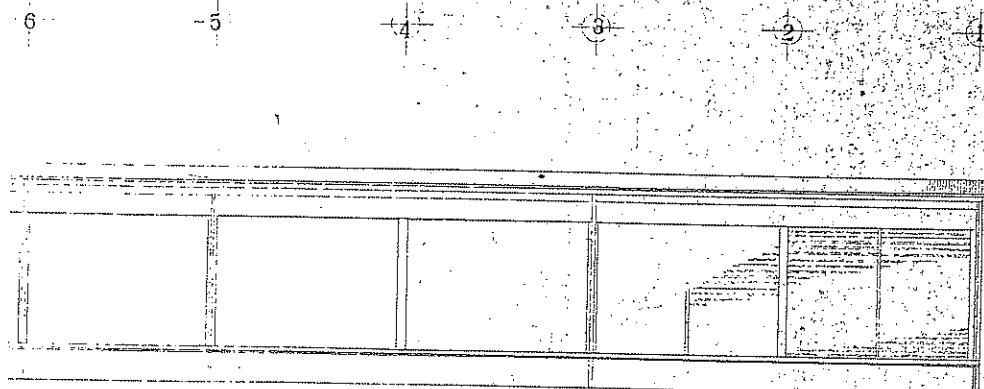
北側立面図 1:100



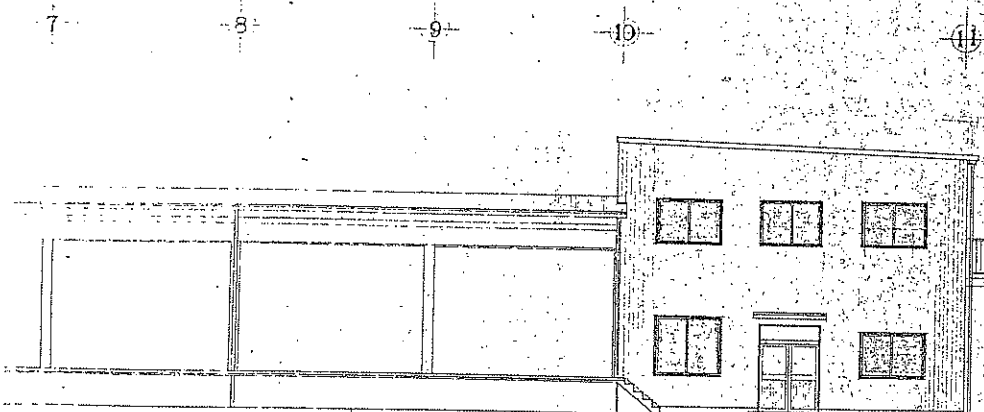
南側立面図 1:100



東側立面図 1:100



西側立面図 1:100



特記



一級建築士事務所 株式会社 藤田工務店 茨城県 茨城郡 藤田町 茨城野崎田村
 茨城県 A-377号 会社 TEL. (0292) 225116
 建設大臣登録第52716号 代表 藤田 栄助

軒間1916・5
 (225(代))

工事名称
 藤田町立児童センター新築工事

図面名称
 立面図

縮尺
 1:100

年月日

担当 製図 図面番号

No.





